



# Produkt-Katalog Product Catalogue

04|2021



[www.gridparity.ag](http://www.gridparity.ag)



## ästhetisch . modern . clever.

Unendlich viel Sonnenenergie in Kombination mit ästhetischen, lichtdurchlässigen Doppelglasmodulen  
Infinite solar energy in combination with aesthetic, transparent double glass modules



# Inhaltsverzeichnis

## table of content



Premium PV Module  
Premium PV Modules ..... 3



PV Carports  
PV Carports ..... 16



e-Mobilität  
e-Mobility ..... 23



PV Terrassen  
PV Terraces ..... 27



PV-Zuberhör  
PV Accessoires ..... 33



AgriPV  
AgriPV ..... 39



PV PowerWall  
PV PowerWall ..... 40



Holz-Bausätze  
Wooden Kits ..... 42



PV-Dachanlagen  
PV Roof Systems ..... 44



PV-Kraftwerke  
PV Power Plants ..... 45

### GridParity AG - next generation photovoltaic

Ohmstr. 7 DE-85757 Karlsfeld (bei München)

Tel: +49 (0)8131 33 07 56 0

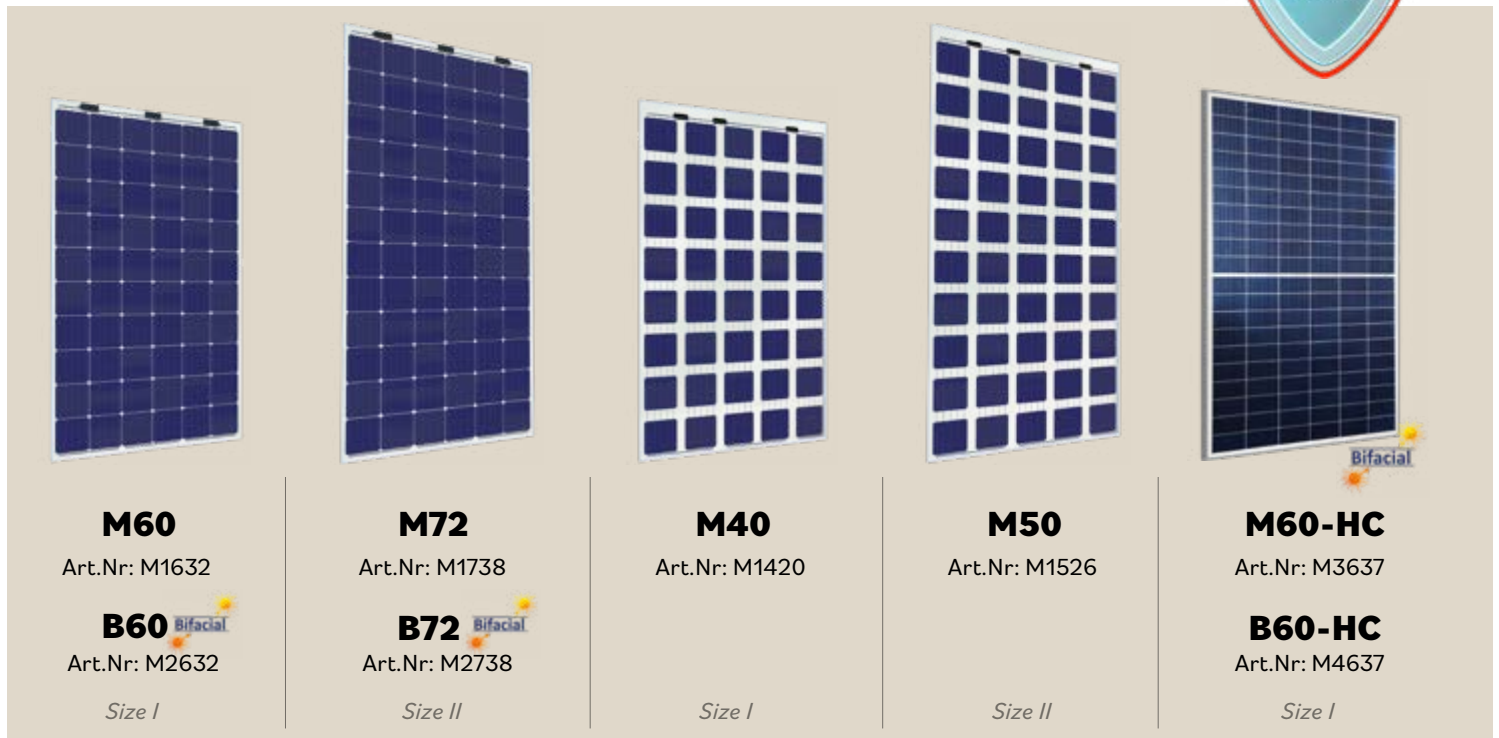
Fax: +49 (0)8131 33 07 73 7

Mail: [info@gridparity.ag](mailto:info@gridparity.ag)

Web: [www.gridparity.ag](http://www.gridparity.ag)

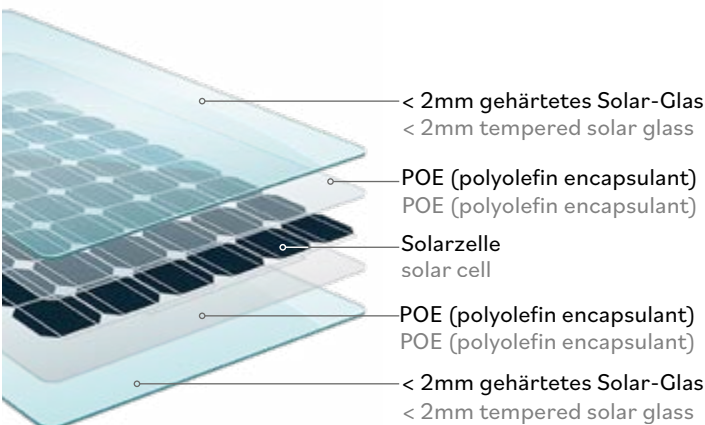
# Doppelglas Module

## Double Glass Modules



**2mm gehärtetes Solar Glas mit extrem widerstandsfähiger Antireflex-Beschichtung**

**2mm tempered solar glass with extremely durable anti-reflecting coating**



**Herausragende Eigenschaften unserer Module**

**Outstanding properties of our Modules**

- Schlankes Moduldesign - Ultradünn - Ultraleicht
- Slim Module Design - Ultrathin - Ultralight
- Hervorragende Wind- / Schneelasteigenschaften
- Outstanding performance in case of wind/snow load
- Selbstreinigung bzw. leichte Reinigung
- Easy Cleaning
- Mikrorissfrei
- No Micro Cracks
- Extreme Feuerbeständigkeit
- Fire Resistance
- Überlegenes Schwachlichtverhalten
- Predominant low light performance
- Erweiterte Garantie
- Extended Guarantee
- Positive Leistungstoleranz
- Positive power output tolerance
- PID frei
- PID free

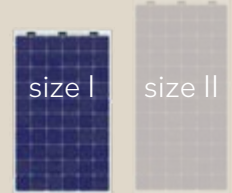
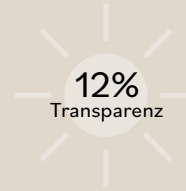




# M60 - 320 Wp

Doppelglas Modul mit monokristallinen Zellen  
double glass modules with monocrystalline cells

60  
cells



Art.Nr: M1632

## Electrical Specification (STC)

Maximum Power at (Pmax)	<b>320 Wp</b>
Optimum Operating Voltage (Vmp)	33.2 V
Optimum Operating Current (Imp)	9.64 A
Open Circuit Voltage (Voc)	40.7 V
Short Circuit Current (Isc)	10.05 A
Module Efficiency	19.55 %
Maximum System Voltage	1000 V DC (IEC)
Operating Module Temperature	-40 °C to +85 °C
Maximum Series Fuse Rating	20 A
Power Tolerance	0/+5 W

## Temperature Specification

Nominal Operating Cell Temperature (NOCT)	45±2°C
Temperature Coefficient of Pmax	-0.40 %/°C
Temperature Coefficient of Voc	-0.34 %/°C
Temperature Coefficient of Isc	0.060 %/°C

## Mechanical Specification

Solar Cell	Monocrystalline silicon 6 inches
No. of Cells	60 (6 × 10)
Dimensions Size 1	1684 × 1002 × 5 mm (without J-box)
Weight Size 1	20 kg
Front/Back Glass	2 mm heat strengthened glass
Junction Box	IP68 rated
Output Cables	4.0 mm <sup>2</sup> , symmetrical lengths (500 mm)
Connectors	MC4 compatible
Fire Safety Class	Class A

1684 x 1002 x 5 mm  
± 2 mm



## Packing Configuration

40' HC Container

Pieces per pallet	33
Pallets per container	26
Pieces per container	858

## Certificates



TÜV SÜD  
CERTIFIED TO  
IEC61215 / IEC61730

# M72 - 380 Wp

Doppelglas Modul mit monokristallinen Zellen  
double glass modules with monocrystalline cells

60  
cells

12%  
Transparenz

size I

size II

Art.Nr: M1738

## Electrical Specification (STC)

Maximum Power at (Pmax)	<b>380 Wp</b>
Optimum Operating Voltage (Vmp)	39.6 V
Optimum Operating Current (Imp)	9.60 A
Open Circuit Voltage (Voc)	48.5 V
Short Circuit Current (Isc)	10.07 A
Module Efficiency	19.58 %
Maximum System Voltage	1000 V DC (IEC)
Operating Module Temperature	-40 °C to +85 °C
Maximum Series Fuse Rating	20 A
Power Tolerance	0/+5 W

## Temperature Specification

Nominal Operating Cell Temperature (NOCT)	45±2°C
Temperature Coefficient of Pmax	-0.40 %/°C
Temperature Coefficient of Voc	-0.34 %/°C
Temperature Coefficient of Isc	0.060 %/°C

## Mechanical Specification

Solar Cell	Monocrystalline silicon 6 inches
No. of Cells	72 (6 x 12)
Dimensions Size 2	2000 x 1002 x 5 mm (without J-box)
Weight Size 2	24 kg
Front/Back Glass	2 mm heat strengthened glass
Junction Box	IP68 rated
Output Cables	4.0 mm <sup>2</sup> , symmetrical lengths (500 mm)
Connectors	MC4 compatible
Fire Safety Class	Class A

## Packing Configuration

### 40' HC Container

Pieces per pallet	33
Pallets per container	22
Pieces per container	726

2000 x 1002 x 5 mm  
± 2 mm



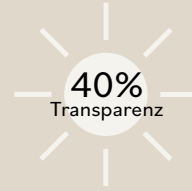
## Certificates



# M40 - 210 Wp

Doppelglas Modul mit monokristallinen Zellen  
double glass modules with monocrystalline cells

40  
cells



Art.Nr: M1420

## Electrical Specification (STC)

Maximum Power at (Pmax)	<b>210 Wp</b>
Optimum Operating Voltage (Vmp)	22.3 V
Optimum Operating Current (Imp)	9.43 A
Open Circuit Voltage (Voc)	26.4 V
Short Circuit Current (Isc)	10.25 A
Maximum System Voltage	1000 V DC (IEC)
Operating Module Temperature	-40 °C to +85 °C
Maximum Series Fuse Rating	20 A
Power Tolerance	0/+5 W

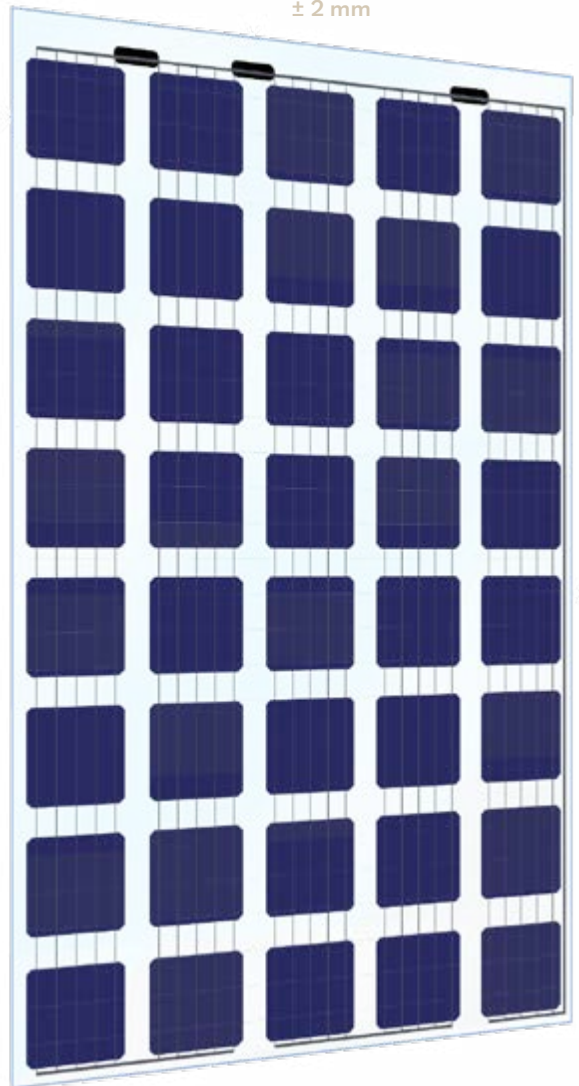
## Temperature Specification

Nominal Operating Cell Temperature (NOCT)	45±2°C
Temperature Coefficient of Pmax	-0.40 %/°C
Temperature Coefficient of Voc	-0.34 %/°C
Temperature Coefficient of Isc	0.060 %/°C

## Mechanical Specification

Solar Cell	Monocrystalline silicon 6 inches
No. of Cells	40 (5 x 8)
Dimensions Size 1	1684 x 1002 x 5 mm (without J-box)
Weight Size 1	20 kg
Front/Back Glass	2 mm heat strengthened glass
Junction Box	IP68 rated
Output Cables	4.0 mm <sup>2</sup> , symmetrical lengths (500 mm)
Connectors	MC4 compatible
Fire Safety Class	Class A

1684 x 1002 x 5 mm  
± 2 mm



## Packing Configuration

40' HC Container

Pieces per pallet	33
Pallets per container	26
Pieces per container	858

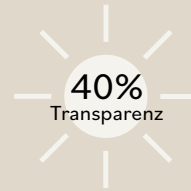
## Certificates



# M50 - 260 Wp

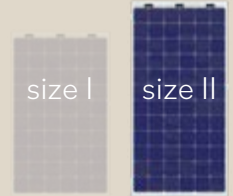
Doppelglas Modul mit monokristallinen Zellen  
double glass modules with monocrystalline cells

50  
cells



size I

size II



Art.Nr: M1526

## Electrical Specification (STC)

Maximum Power at (Pmax)	<b>260 Wp</b>
Optimum Operating Voltage (Vmp)	27.6 V
Optimum Operating Current (Imp)	9.43 A
Open Circuit Voltage (Voc)	32.7 V
Short Circuit Current (Isc)	10.22 A
Maximum System Voltage	1000 V DC (IEC)
Operating Module Temperature	-40 °C to +85 °C
Maximum Series Fuse Rating	20 A
Power Tolerance	0/+5 W

## Temperature Specification

Nominal Operating Cell Temperature (NOCT)	45±2°C
Temperature Coefficient of Pmax	-0.40 %/°C
Temperature Coefficient of Voc	-0.34 %/°C
Temperature Coefficient of Isc	0.060 %/°C

## Mechanical Specification

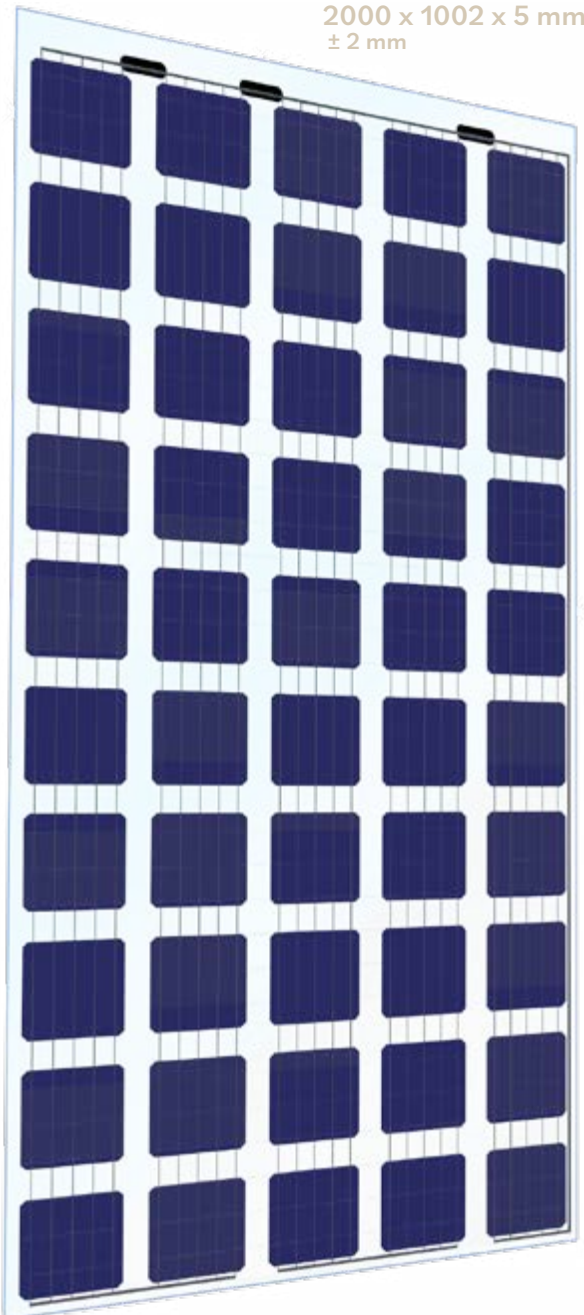
Solar Cell	Monocrystalline silicon 6 inches
No. of Cells	50 (5 x 10)
Dimensions Size 2	2000 x 1002 x 5 mm (without J-box)
Weight Size 2	24 kg
Front/Back Glass	2 mm heat strengthened glass
Junction Box	IP68 rated
Output Cables	4.0 mm <sup>2</sup> , symmetrical lengths (500 mm)
Connectors	MC4 compatible
Fire Safety Class	Class A

## Packing Configuration

40' HC Container

Pieces per pallet	33
Pallets per container	22
Pieces per container	726

2000 x 1002 x 5 mm  
± 2 mm



## Certificates

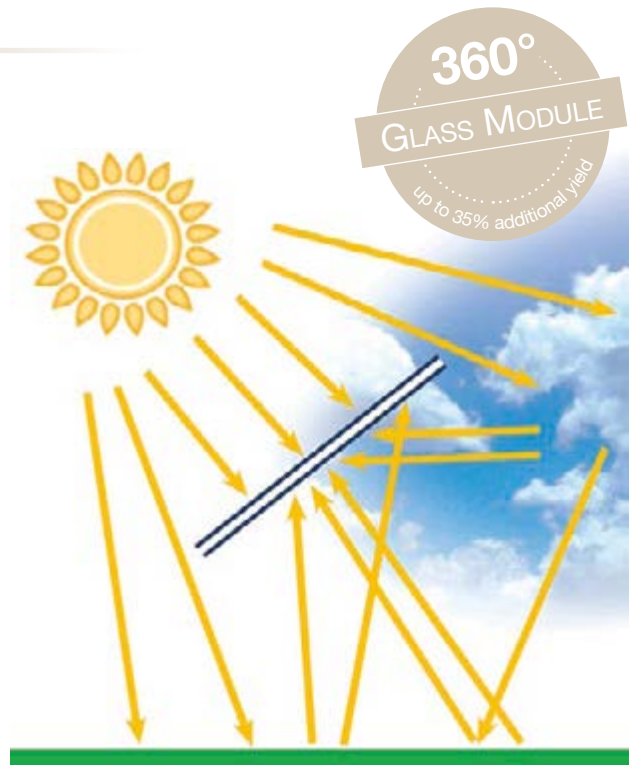
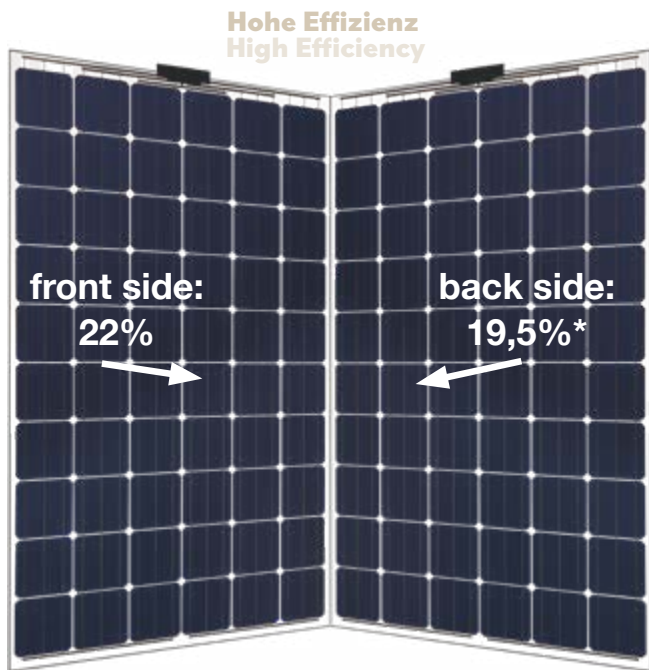


TÜV SÜD  
CERTIFIED TO  
IEC61215 / IEC61730



# Bifaziale Module

## Bifacial Modules



\* 19,5% der auf der Rückseite einfallenden Strahlung.  
 Beispiel für 1000 W/m<sup>2</sup> horizontale Globalstrahlung:  
 22% Wirkungsgrad auf der Vorderseite x 1000 W/m<sup>2</sup> = 220 W/m<sup>2</sup>,  
 19,5% Wirkungsgrad auf der Rückseite mit hellem Sandhintergrund  
 (25% [s. Bild unten] von 195 W/m<sup>2</sup> von der Rückseite entspricht  
 fast 50 W/m<sup>2</sup> Mehrertrag).  
 Ein 370 Wp Modul mit 2m<sup>2</sup> Fläche erzeugt also ca. 470 Wp.

\* 19.5% of the radiation incident on the rear side.  
 Example for 1000 W/m<sup>2</sup> horizontal global irradiation:  
 22% efficiency on the front side x 1000 W/m<sup>2</sup> = 220 W/m<sup>2</sup>,  
 19.5% efficiency on the backside with light sand background  
 (25% [see picture below] of 195 W/m<sup>2</sup> from backside equals to  
 almost 50 W/m<sup>2</sup> additional yield).  
 A 370 Wp module with an area of 2m<sup>2</sup> produces thus approx.  
 470 Wp.

Beim Glas-Modul mit Bifacial-Zelltechnologie wird das Licht sowohl auf der Vorder- als auch auf der Rückseite des Moduls aufgenommen. Die erhöhte Lichtausbeute steigert den Wirkungsgrad des Moduls. Der Leistungsgewinn ist von der Strahlungssituation (Untergrund und Atmosphäre) abhängig.

For the glass module with bifacial cell technology, the light is caught both on the front and on the back of the module. The increased light input increases the efficiency of the module. The efficiency gain depends on the radiation situation (background and atmosphere).

niedrig reflektierende Flächen (z.B. Ziegeldach, Gras); Montageabstand zum Untergrund min. 40cm

gut reflektierende Flächen (z.B. Flachdach m. grauer Folie, Sand); Montageabstand zum Untergrund 60cm -1,5m

sehr gut reflektierende Flächen (z.B. Gletscher, Schnee); Montageabstand zum Untergrund größer 1,5m

<p><b>+ 10-20%</b>                  zusätzlicher Ertrag /                  additional yield:</p>
<p><b>+ 20-30%</b>                  zusätzlicher Ertrag /                  additional yield:</p>
<p><b>+ 30-35%</b>                  zusätzlicher Ertrag /                  additional yield:</p>

low / medium reflecting surfaces (e.g., tile roof, grass); Mounting distance to substrate min. 40cm

good reflective surfaces (e.g. flat roof with gray film, sand); Mounting distance to the ground 60cm -1.5m

very good reflective surfaces (e.g. glacier, snow); Mounting distance to the ground larger than 1.5m



# B60 - 320 Wp

Doppelglas Modul mit bifazialen Zellen  
double glass modules with bifacial cells

60  
cells

12%  
Transparenz

size I

size II

Art.Nr: M2632

## Electrical Specification (STC)

Maximum Power at (Pmax)	<b>320 Wp</b>
Optimum Operating Voltage (Vmp)	33.2 V
Optimum Operating Current (Imp)	9.64 A
Open Circuit Voltage (Voc)	40.7 V
Short Circuit Current (Isc)	10.05 A
Module Efficiency	19.55 %
Maximum System Voltage	1000 V DC (IEC)
Operating Module Temperature	-40 °C to +85 °C
Maximum Series Fuse Rating	20 A
Power Tolerance	0/+5 W

## Temperature Specification

Nominal Operating Cell Temperature (NOCT)	45±2°C
Temperature Coefficient of Pmax	-0.40 %/°C
Temperature Coefficient of Voc	-0.34 %/°C
Temperature Coefficient of Isc	0.060 %/°C

## Mechanical Specification

Solar Cell	Monocrystalline silicon 6 inches
No. of Cells	60 (6 × 10)
Dimensions Size 1	1684 × 1002 × 5 mm (without J-box)
Weight Size 1	20 kg
Front/Back Glass	2 mm heat strengthened glass
Junction Box	IP68 rated
Output Cables	4.0 mm <sup>2</sup> , symmetrical lengths (500 mm)
Connectors	MC4 compatible
Fire Safety Class	Class A

## Packing Configuration 40' HC Container

Pieces per pallet	33
Pallets per container	26
Pieces per container	858



1684 × 1002 × 5 mm  
± 2 mm



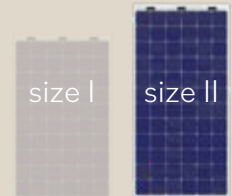
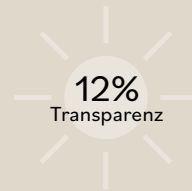
## Certificates



# B72 - 380 Wp

Doppelglas Modul mit bifazialen Zellen  
double glass modules with bifacial cells

72  
cells



Art.Nr: M2738

## Electrical Specification (STC)

Maximum Power at (Pmax)	<b>380 Wp</b>
Optimum Operating Voltage (Vmp)	39.6 V
Optimum Operating Current (Imp)	9.60 A
Open Circuit Voltage (Voc)	48.5 V
Short Circuit Current (Isc)	10.07 A
Module Efficiency	19.58 %
Maximum System Voltage	1000 V DC (IEC)
Operating Module Temperature	-40 °C to +85 °C
Maximum Series Fuse Rating	20 A
Power Tolerance	0/+5 W

## Temperature Specification

Nominal Operating Cell Temperature (NOCT)	45±2°C
Temperature Coefficient of Pmax	-0.40 %/°C
Temperature Coefficient of Voc	-0.34 %/°C
Temperature Coefficient of Isc	0.060 %/°C

## Mechanical Specification

Solar Cell	Bifacial
No. of Cells	72 (6 x 12)
Dimensions Size 2	2000 x 1002 x 5 mm (without J-box)
Weight Size 2	24 kg
Front/Back Glass	2 mm heat strengthened glass
Junction Box	IP68 rated
Output Cables	4.0 mm <sup>2</sup> , symmetrical lengths (500 mm)
Connectors	MC4 compatible
Fire Safety Class	Class A

## Packing Configuration

40' HC Container

Pieces per pallet	33
Pallets per container	22
Pieces per container	726

2000 x 1002 x 5 mm  
± 2 mm



## Certificates

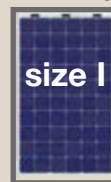


# M60-HC - 370 Wp

Doppelglas Modul mit „halfcut“ Zellen  
double glass modules with „halfcut“ cells

120 cells

frame design



Art.Nr: M3637

## Electrical Specification (STC)

Maximum Power at (Pmax)	<b>370 Wp</b>
Optimum Operating Voltage (Vmp)	34.1 V
Optimum Operating Current (Imp)	10.85 A
Open Circuit Voltage (Voc)	41.4 V
Short Circuit Current (Isc)	11.41 A
Module Efficiency	20 %
Maximum System Voltage	1500 V DC (IEC)
Operating Module Temperature	-40 °C to +85 °C
Maximum Series Fuse Rating	20 A
Power Tolerance	0/+5 W

## Temperature Specification

Nominal Operating Cell Temperature (NOCT)	43±2°C
Temperature Coefficient of Pmax	-0.36 %/°C
Temperature Coefficient of Voc	-0.33 %/°C
Temperature Coefficient of Isc	0.049 %/°C

## Mechanical Specification

Solar Cell	166 x 83 mm monocrystalline halfcut
No. of Cells	120 (6 x 20)
Dimensions Size 1	1765 x 1048 x 35 mm (without J-box)
Weight Size 1	20.2 kg
Front Cover	3.2 mm low-iron tempered glass
Junction Box	IP68
Output Cables	4.0 mm <sup>2</sup> , symmetrical lengths (400 mm)
Connectors	MC4 compatible
Fire Safety Class	Class A

## Packing Configuration 40' HC Container

Pieces per pallet	62 + 2
Pieces per container	832



Sonderausführung für PV-Kraftwerke und Dachanlagen!  
Special Design for PV power plants and roof installations!

1765 x 1048 x 35 mm  
± 2 mm



## Certificates





# B60-HC - 370 Wp

Doppelglas Modul mit „halfcut“ Zellen  
double glass modules with „halfcut“ cells

120 cells

12%  
Transparenz

size I

size II

frame design

Art.Nr: M3637

## Electrical Specification (STC)

Maximum Power at (Pmax)	<b>370 Wp</b>
Optimum Operating Voltage (Vmp)	34.1V
Optimum Operating Current (Imp)	10.85 A
Open Circuit Voltage (Voc)	41.4 V
Short Circuit Current (Isc)	11.41 A
Module Efficiency	20 %
Maximum System Voltage	1500 V DC (IEC)
Operating Module Temperature	-40 °C to +85 °C
Maximum Series Fuse Rating	20 A
Power Tolerance	0/+5 W

## Temperature Specification

Nominal Operating Cell Temperature (NOCT)	43±2°C
Temperature Coefficient of Pmax	-0.36 %/°C
Temperature Coefficient of Voc	-0.33 %/°C
Temperature Coefficient of Isc	0.049 %/°C

## Mechanical Specification

Solar Cell	166 x 83 mm monocrystalline bifacial halfcut
No. of Cells	120 (6 x 20)
Dimensions Size 1	1791 x 1052 x 30 mm (without J-box)
Weight Size 1	24.5 kg
Front Cover	3.2 mm low-iron tempered glass
Junction Box	IP68
Output Cables	4.0 mm <sup>2</sup> , symmetrical lengths (400 mm)
Connectors	MC4 compatible
Fire Safety Class	Class A

## Packing Configuration 40' HC Container

Pieces per pallet	70
Pieces per container	840

Sonderausführung für PV-Kraftwerke und Dachanlagen!  
Special Design for PV power plants and roof installations!

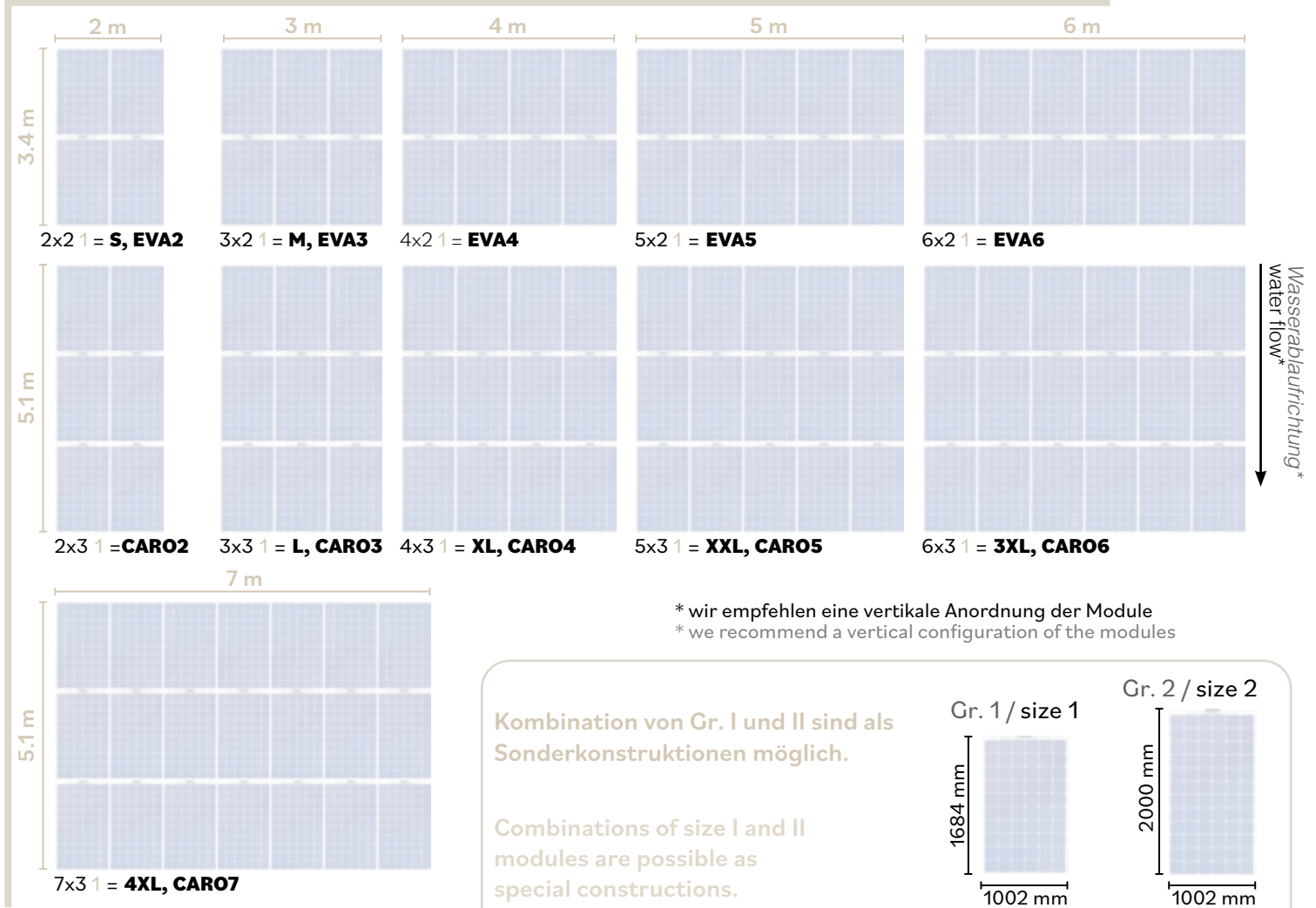
1791 x 1052 x 30 mm  
± 2 mm



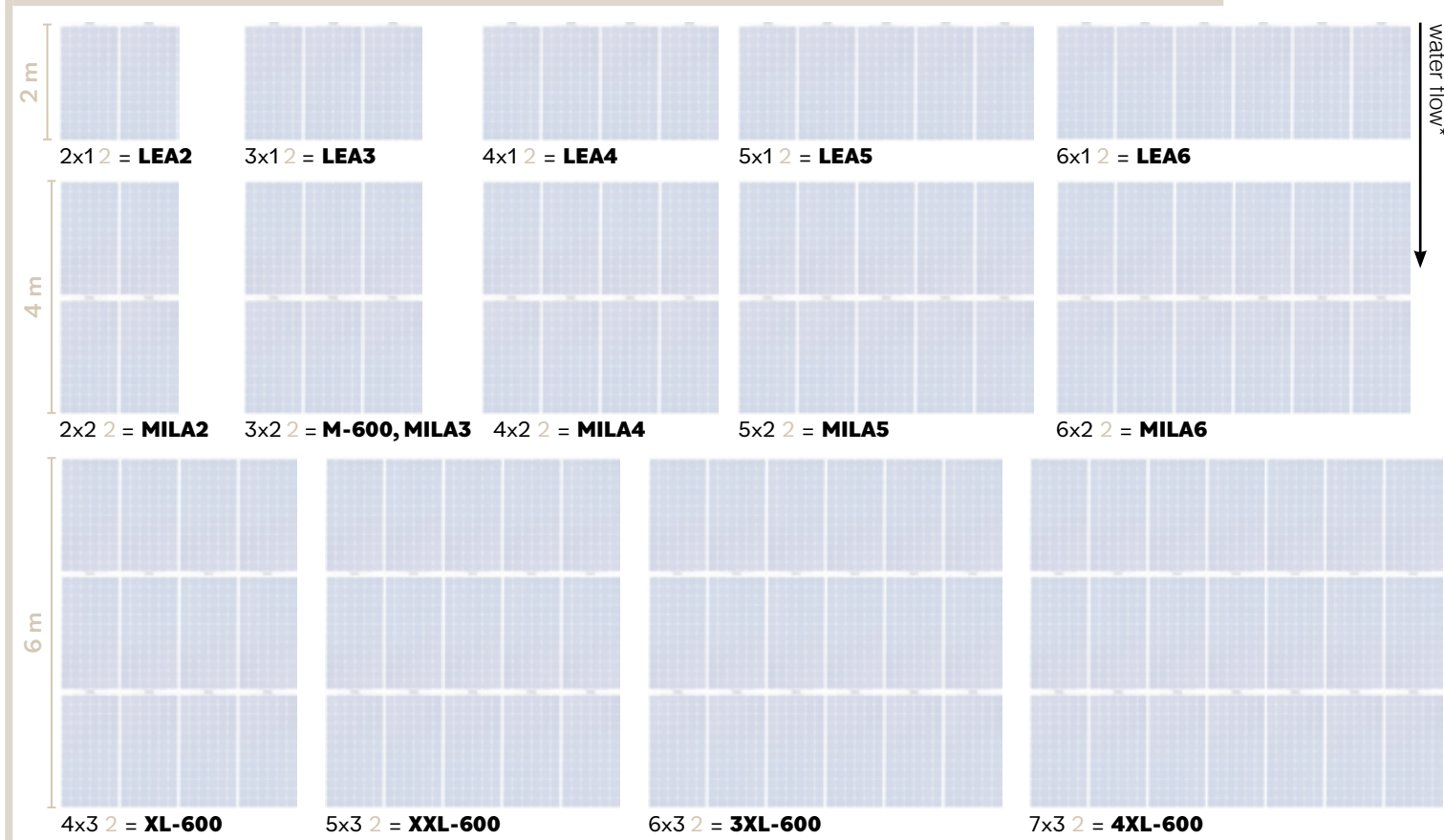
## Certificates



# Modulgröße 1 (M60, B60, M40)



# Modulgröße 2 (M72, M50)



# Modulmontage Module Mounting

## Profil K (Art.Nr: AK000)

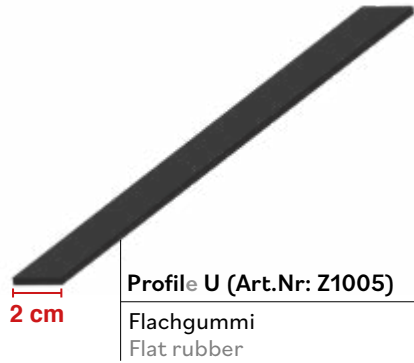
obere Aluminiumschiene mit integrierten Gummilippen (Art.Nr: Z1002)

upper aluminium profile with integrated rubber lips (Art.Nr: Z1002)



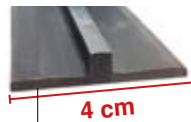
## Profil K-U (Art.Nr: Z1001)

unteres Gummiprofil  
lower rubber profile



## Profil U (Art.Nr: Z1005)

Flachgummi  
Flat rubber



## Profil J (Art.Nr: Z1004)

Dichtprofil für ungehinderten Wasserablauf an der Modul-Schmalseite

Sealing profile for unobstructed water drainage at the module's narrow side

## Profil F-R (Art.Nr: AKR00)

Randprofil mit integrierten Gummilippen (Art.Nr: Z1002)

Edge profile with integrated rubber lips (Art.Nr: Z1002)



## Profil F-R-U (Art.Nr: Z1003)

unteres Gummiprofil  
lower rubber profile



## DachDicht (Art.Nr: Z7000)

Dichtungsmasse  
Sealing compound

Dichtungsmaterial Set für Module der Größe 1 (Art. Nr: Z1100)  
Sealing material set for size 1 modules (Art. Nr: Z1100)

Dichtungsmaterial Set für Module der Größe 2 (Art. Nr: Z1200)  
Sealing material set for size 2 modules (Art. Nr: Z1200)



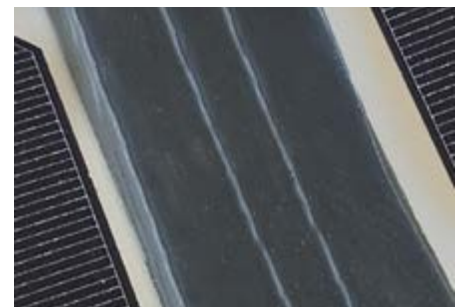
Regensicheres Montagesystem an der Längsseite der Module

Rain proof mounting system on the long side of the modules



Tragen Sie eine große Menge Dichtungsmasse auf das Abstandsgummiprofil (kurze Seite der Module) auf.

Apply a generous amount of sealing compound to the distance rubber profile (short side of modules)

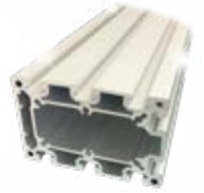


Die Dichtungsmasse sollte an den Rändern des Moduls heraustreten. Die ausgehärtete Dichtungsmasse mit einem Cuttermesser abschneiden.

Sealing compound is to be discharged at the edges of the module. Cut off the hardened sealing compound with a cutter knife.



# Bausatzsysteme Assembly Systems



## Intelligentes Designsystem

- einfache Montage und hohe Stabilität
- Langlebigkeit
- widerstandsfähiges und korrosionsbeständiges Aluminium für extreme Belastungen
- eloxierte Oberfläche
- hohe Qualität Made in Germany
- 12-jährige Garantie

## Sechsfache Traglast mit dem Profil 80x160

Das Schwerlastprofil 80 x 160 (mm) hat im Vergleich zu den bisher verwendeten Schwerlastprofilen (80x120 mm) eine doppelte, ggü. den 80x80 Profilen eine mehr als 6-fache Tragkraft. Somit ermöglicht es Konstruktionen bis zu einer Spannweite von 6 Metern\*. Mit dem noch stärkeren Profil 80x200 sogar bis zu 7m\*. Die Dachflächen tragen mit diesem Profil selbst sehr hohe Schneelasten. Durch die Optimierung des Querschnitts erhöht sich das Profilgewicht nur um ca. 13%, das der gesamten PV-Dachkonstruktion nur um ca. 7% (ggü. dem 80x120 Profil). Die Tragkraft kann aus dem in der Tabelle unten dargestellten Trägheitsmoment abgeleitet werden.

Profilquerschnitt Profile cross section	Gewicht weight	Trägheitsmoment inertia moment	Koeffizient der Tragkraft coefficient for bearing load
[mm]	[kg/m]	[cm <sup>4</sup> ]	
80x80	5,24	152,7	1
120x80	7,76	469,7	3,1
160x80	9,34	982,6	6,4
200x80	9,55	1621,0	10,7

## Übersicht der Aluminiumprofile

Für die Konstruktion werden speziell entwickelte Aluminiumprofile verwendet, die im Extrusionsverfahren hergestellt wurden. Für deren Entwicklung wurde eine maximale Tragkraft bei möglichst geringem Gewicht zu Grunde gelegt. Ab einer Spannweite von 5 Metern (ohne weitere Unterstützung) wird das Schwerlastprofil 120 x 80 verwendet. Ab 6 Metern\* (ohne weitere Unterstützung) werden die Schwerlastprofile 160 x 80 oder 200 x 80 standardmäßig verwendet.

\*abhängig von der vorherrschenden Schneelast

## Intelligent Design System

- simple assembly and high stability
- high longevity
- durable and corrosion-resistant aluminum for extreme pressures
- anodized surface
- high quality Made in Germany
- 12 years warranty

## Six times more bearing load with the 80x160 profile

The heavy duty profile (80x160 mm) can hold twice the bearing load of the previously used 80x120 mm profiles and more than 6 times the bearing load of the 80x80 mm profiles. That way constructions up to 6 meters in width are possible\*. With the even stronger profile 80x200 even up to 7m\*. The roof surfaces are capable of carrying very heavy snowloads. By optimizing the cross section of the profile, it only gains 13% in weight, and the whole roof construction is only 7% heavier than the construction with 80x120 mm profiles. The bearing load can be derived from the table illustrated below.

## Chart of aluminum profiles

For the construction specifically designed aluminum profiles are used which have been produced by extrusion process. For their development a maximum bearing load is being added at the lowest possible weight. From a span of 5 meters (without additional support), the heavy load profile 120 x 80 is used. From 6 meters\* (without further support), the 160 x 80 or 200 x 80 heavy-duty profiles are used as standard.

\*depending on the snow load of the region



Maße size [mm]					40x40	80x80	40x80	80x80	80x120	80x160	80x200
Art.Nr. Art.No.	Z2500	Z2400	AKR00	AK000	A0304	A0108	A0348	A0308	A0312	A0316	A0320

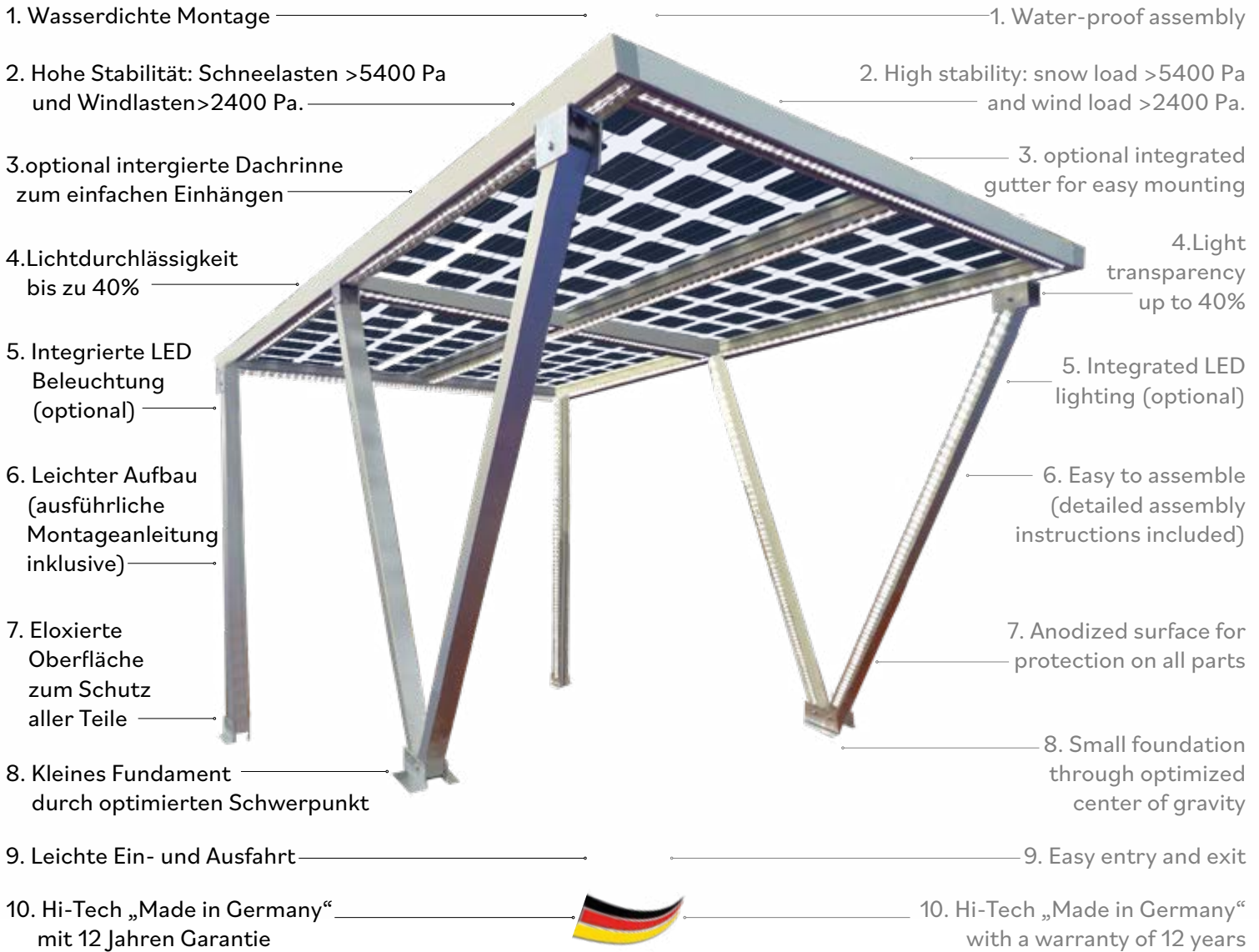
# PV-Carport PV-Carport



Standard Aluminum eloxiert:  
**helles Grau oder dunkles Anthrazit**  
Standard aluminum anodized:  
**light gray or dark anthracite**

## Highlights (USPs) unserer PV-Carports

## Highlights (USPs) of our PV-Carports



1. Wasserdichte Montage
2. Hohe Stabilität: Schneelasten >5400 Pa und Windlasten >2400 Pa.
3. optional integrierte Dachrinne zum einfachen Einhängen
4. Lichtdurchlässigkeit bis zu 40%
5. Integrierte LED Beleuchtung (optional)
6. Leichter Aufbau (ausführliche Montageanleitung inklusive)
7. Eloxierete Oberfläche zum Schutz aller Teile
8. Kleines Fundament durch optimierten Schwerpunkt
9. Leichte Ein- und Ausfahrt
10. Hi-Tech „Made in Germany“ mit 12 Jahren Garantie

1. Water-proof assembly
2. High stability: snow load >5400 Pa and wind load >2400 Pa.
3. optional integrated gutter for easy mounting
4. Light transparency up to 40%
5. Integrated LED lighting (optional)
6. Easy to assemble (detailed assembly instructions included)
7. Anodized surface for protection on all parts
8. Small foundation through optimized center of gravity
9. Easy entry and exit
10. Hi-Tech „Made in Germany“ with a warranty of 12 years

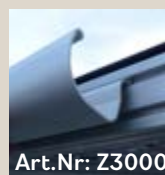
### Beliebig erweiterbar

Alle von uns angebotenen Carports können durch optimierte Verbindungsteile beliebig erweitert werden. Auch ist es möglich, die Ausrichtung der Carports zu verändern. Für diesen Fall müssen die längeren Stützen einfach an die hintere Seite des Carports montiert und die U-Stützen umgedreht werden.



### Optional expandable

All our carports can be extended through optimized connection parts. It is also possible to change the orientation of the carport. In this case, the longer pillars have to be mounted on the rear side of the carport and the U-pillars have to be turned around.



# Carport M-600 (6 x M72 Module)

Art.Nr: CM314



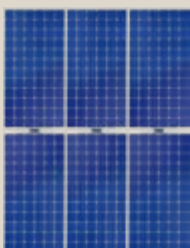
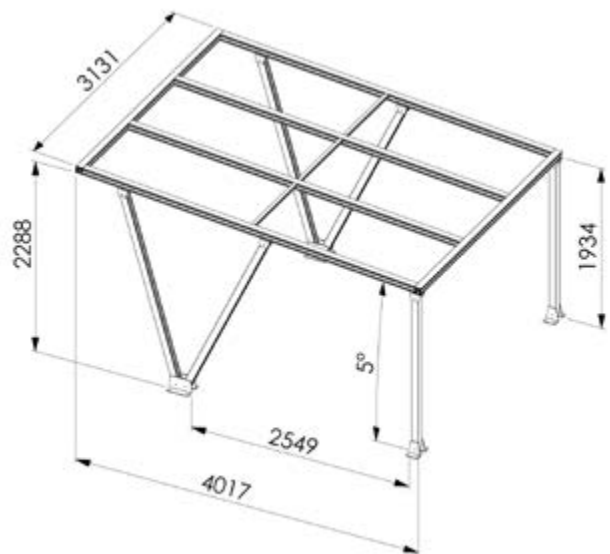
Carport 2 x M-600

- + variable Dachneigung  
variable roof slope
- + optionale Dachrinne  
optional rain gutter
- + Auch mit 3,30m Tiefe lieferbar  
Also available with 3.30m depth

## Technische Details

## Technical details

<b>Größe Size [m]</b>	4,02 x 3,13 x 2,29 x 1,93
<b>Gewicht Weight</b> Konstruktion Construction 6 x M72 Module Gesamt Total	ca. 186 kg ca. 144 kg ca. 330 kg
<b>Module (Standard)</b> Leistung Output / Modul Gesamtleistung Output total	6 x M72 380 Wp ~2,3 kW
<b>Empfohlener Wechselrichter</b> Recommended inverter	2 kW



Dach 3x2 II (s. Seite 13)  
roof 3x2 II (see page 13)



Profil C (80x80 mm)

- Standard Aluminum eloxiert:  
**helles Grau oder dunkles Anthrazit**
- Standard aluminum anodized:  
**light gray or dark anthracite**





# Carport L (9 x M60 Module)

Art.Nr: C0313

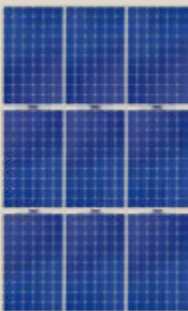
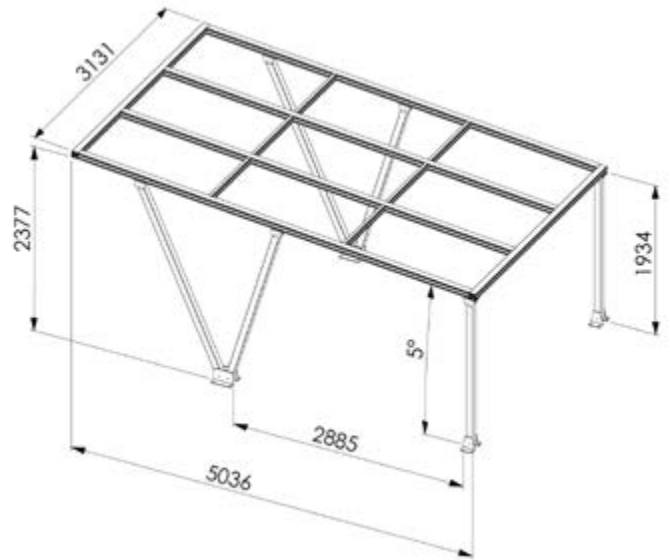


- + variable Dachneigung  
variable roof slope
- + optionale Dachrinne  
optional rain gutter
- + Auch mit 6m Tiefe lieferbar  
Also available with 6m depth

## Technische Details

## Technical details

<b>Größe Size [m]</b>	5,04 x 3,13 x 2,38 x 1,93
<b>Gewicht Weight</b> Konstruktion Construction 9 x M60 Module Gesamt Total	ca. 221 kg ca. 180 kg ca. 401 kg
<b>Module (Standard)</b> Leistung Output / Modul Gesamtleistung Output total	9 x M60 320 Wp ~2,9 kW
<b>Empfohlener Wechselrichter</b> Recommended inverter	3 kW



Dach 3x3 | (s. Seite 13)  
roof 3x3 | (see page 13)



Profil C (80x80 mm)

- Standard Aluminum eloxiert:  
**helles Grau oder dunkles Anthrazit**
- Standard aluminum anodized:  
**light gray or dark anthracite**



# Carport XXL (15 x M60 Module)

Art.Nr: C2533

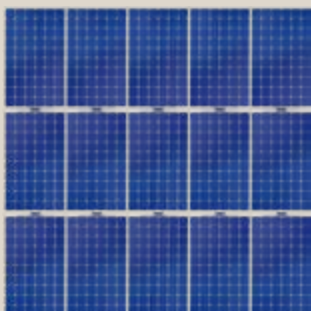


- + variable Dachneigung  
variable roof slope
- + optionale Dachrinne  
optional rain gutter
- + Auch mit 6 oder 7m Tiefe lieferbar  
Also available with 6 or 7m depth

## Technische Details

## Technical details

<b>Größe Size [m]</b>	5,04 x 5,12 x 2,38 x 1,93
<b>Gewicht Weight</b> Konstruktion Construction 9 x M60 Module Gesamt Total	ca. 404 kg ca. 300 kg ca. 704 kg
<b>Module (Standard)</b> Leistung Output / Modul Gesamtleistung Output total	15 x M60 320 Wp ~4,8 kW
<b>Empfohlener Wechselrichter</b> Recommended inverter	5 kW



Dach 5x3 I (s. Seite 13)  
roof 5x3 I (see page 13)



Schwerlastprofil M  
(80x160 mm)

- Standard Aluminum eloxiert:  
**helles Grau oder dunkles Anthrazit**
- Standard aluminum anodized:  
**light gray or dark anthracite**





# Carport 3XL (18 x M60 Module)

Art.Nr: C3643

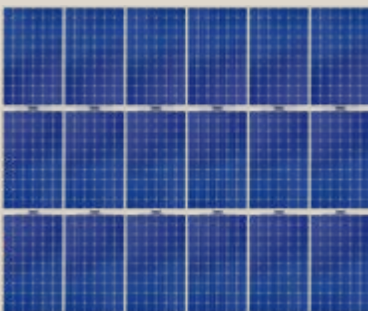
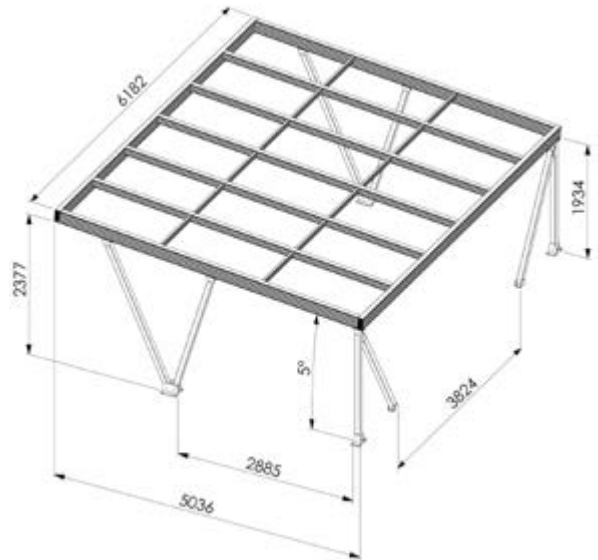


- + variable Dachneigung  
variable roof slope
- + optionale Dachrinne  
optional rain gutter
- + Auch mit 6 oder 7m Tiefe lieferbar  
Also available with 6 or 7m depth

## Technische Details

## Technical details

<b>Größe Size [m]</b>	5,04 x 6,18 x 2,38 x 1,93
<b>Gewicht Weight</b> Konstruktion Construction 9 x M60 Module Gesamt Total	ca. 520 kg ca. 360 kg ca. 880 kg
<b>Module (Standard)</b> Leistung Output / Modul Gesamtleistung Output total	18 x M60 320 Wp ~5,8 kW
<b>Empfohlener Wechselrichter</b> Recommended inverter	6 kW



Dach 6x3 I (s. Seite 13)  
roof 6x3 I (see page 13)



Schwerlastprofil N  
(80x200 mm)

Bitte prüfen Sie für gewerbliche Objekte die Option unserer Stahl-Konstruktionen auf S. 24 bzw. in unserem „eEvolution“ Prospekt  
For commercial objects, please check the option of our steel constructions on p. 24 or in our „eEvolution“ brochure





# Carport 4XL (21 x M60 Module)

Art.Nr: C4743

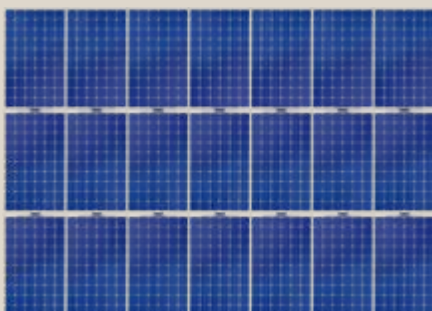


- + variable Dachneigung  
variable roof slope
- + optionale Dachrinne  
optional rain gutter
- + Auch mit 6 oder 7m Tiefe lieferbar  
Also available with 6 or 7m depth

## Technische Details

## Technical details

<b>Größe Size [m]</b>	5,04 x 7,20 x 2,38 x 1,93
<b>Gewicht Weight</b> Konstruktion Construction 9 x M60 Module Gesamt Total	ca. 590 kg ca. 420 kg ca. 1010 kg
<b>Module (Standard)</b> Leistung Output / Modul Gesamtleistung Output total	21 x M60 320 Wp ~6,7 kW
<b>Empfohlener Wechselrichter</b> Recommended inverter	6 kW



Dach 7x3 | (s. Seite 13)  
roof 7x3 | (see page 13)

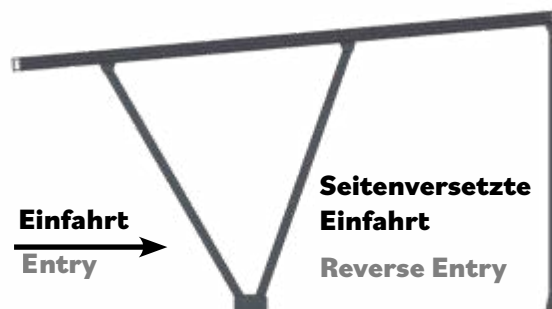


Schwerlastprofil N  
(80x200 mm)

Bitte prüfen Sie für gewerbliche Objekte die Option unserer Stahl-Konstruktionen auf S. 24 bzw. in unserem „eVolution“ Prospekt  
For commercial objects, please check the option of our steel constructions on p. 24 or in our „eVolution“ brochure

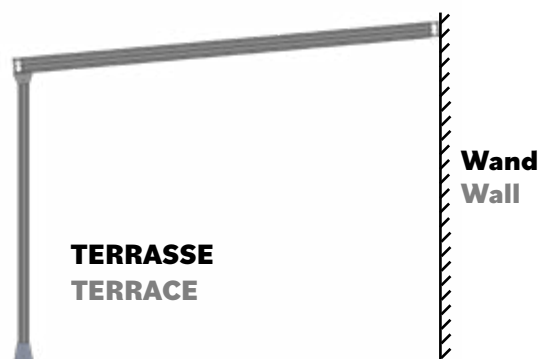


# Stützkombinationen Support combinations



Unsere Standard Moduldächer können mit unterschiedlichen Konstruktionen kombiniert werden. Für Carports empfehlen wir unsere V-Konstruktion (s. Abbildung oben links). Für Terrassen ist eine einfache Unterstützung geeignet, da diese an eine bereits bestehende Wand angeschlossen werden kann (s. Abbildung oben rechts). Zudem bieten wir **freistehende Unterkonstruktionen** an, welche zur Stabilität entweder mit Querstreben (s. Abbildung unten links) oder mit stabilisierenden Wänden (z.B. aus Dibondmaterial (s. Abbildung unten rechts) versehen werden müssen.

Our standard modular compartments can be combined with different designs. For carports, we recommend our V-construction (see illustration above left). A simple support is suitable for terraces as this can be connected to an already existing wall (see illustration in the upper right corner). We also offer **freestanding substructures**, which must be provided either with cross struts (see illustration on the bottom left) or with stabilizing walls (for example, from dibond material (see figure below right)).



Zudem gibt es die Möglichkeit, die Stützen entsprechend in der Länge anzupassen, sodass auch bspw. ein **Wohnmobil oder Transporter** unter den Carport gestellt werden kann (s. Abb. unten links). Auch ist es möglich, den Carport umgekehrt auszurichten (s. Abb. rechts unten).

In addition, there is the possibility to adjust the supports accordingly in the length, so that also for example a **camper or van** can park under the carport (see figure at the left bottom). It is also possible to adjust the carport reverse (see image at the right bottom).



Höhe der Stützen bis 4,5 m  
Height of support profiles up to 4.5 m



# Stahl PV-Carport Steel PV-Carport

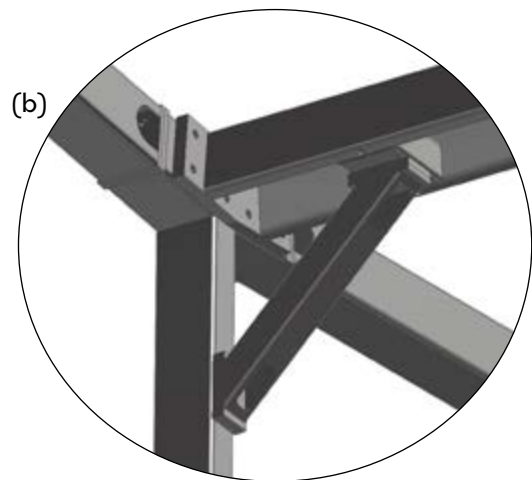
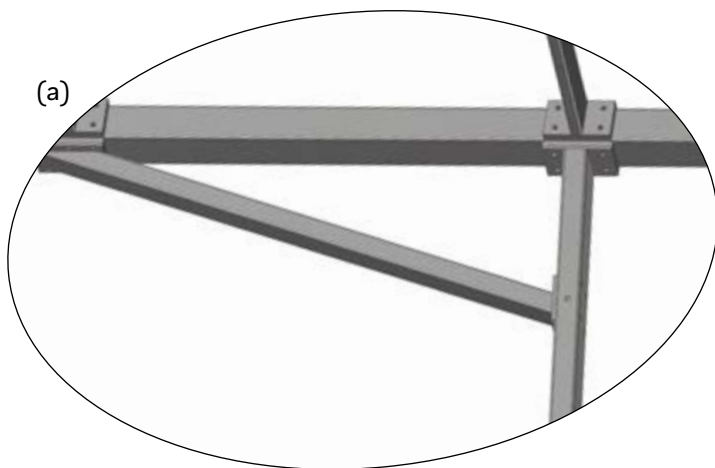


**Regendichte Montage**  
Rainproof Mounting



Standard Stahl verzinkt: **Hellgrau**  
Standard steel galvanized: **light gray**

- 
- 1. Wasserdichte Montage ————— 1. Water-proof assembly
  - 2. Hohe Stabilität: Schneelasten >5400 Pa und Windlasten >2400 Pa. ————— 2. High stability: snow load >5400 Pa and wind load >2400 Pa.
  - 3. Lichtdurchlässigkeit bis zu 40% ————— 3. Light transparency up to 40%
  - 4. Integrierte LED Beleuchtung (optional) ————— 4. Integrated LED lighting (optional)
  - 5. Leichter Aufbau mit ausführlicher Montageanleitung ————— 5. Easy to assemble - detailed assembly instructions included
  - 6. Einfache Ein- und Ausfahrt ————— 6. Easy entry and exit
  - 7. Effizientes Entwässerungssystem ————— 7. Efficient Drainage System
  - 8. Größe: 5m x 5m (10m) für alle Arten von Fahrzeugen ————— 8. Size: 5m x 5m (10m) for all type of cars
  - 9. Kleines Fundament durch optimierten Schwerpunkt ————— 9. Small foundation through optimized center of gravity
  - 10. Hi-Tech „Designed in Germany“ mit einer Garantie von 12 Jahren (mit Zinkbeschichtung) ————— 10. Hi-Tech „Designed in Germany“ with a warranty of 12 years (with zinc coating)



## Oberflächen-Schutz

Feuerverzinkung mit 12 Jahren Garantie

## Material Protection

Hot zinc coating with 12 years guarantee

► Für weitere Informationen fragen Sie unserem **eVolution** Prospekt an  
For more information ask for our **eVolution** brochure



**Bausatz**

Grundbausätze mit unbegrenzten Erweiterungen für alle Größen von Carport-Systemen

**Kit**

Basic Kits with unlimited Extensions for all Sizes of Carport Systems

**optional erweiterbar**

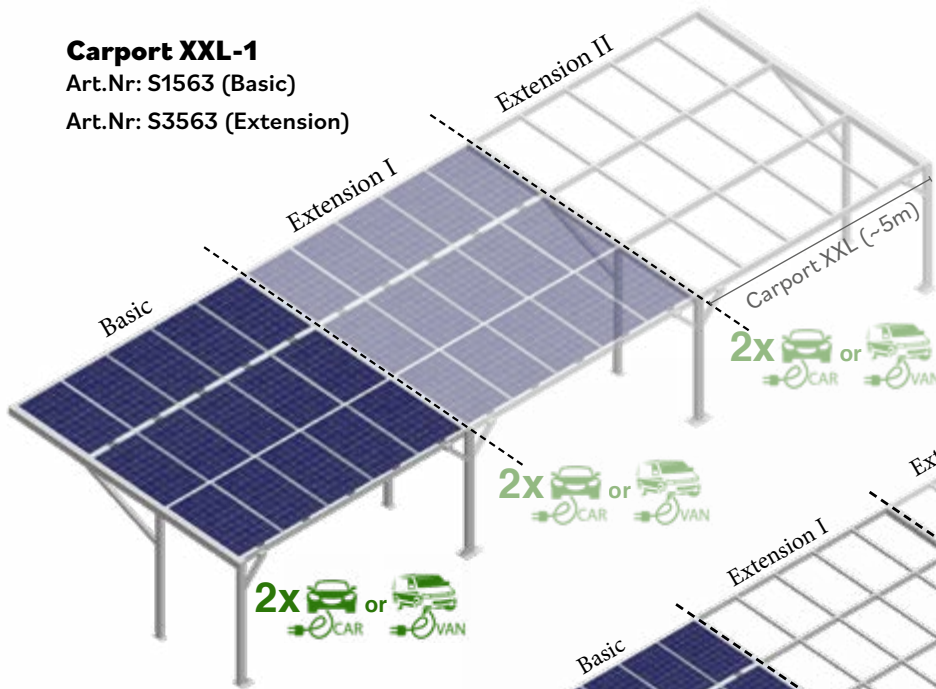
**optional expandable**



**Carport XXL-1**

Art.Nr: S1563 (Basic)

Art.Nr: S3563 (Extension)

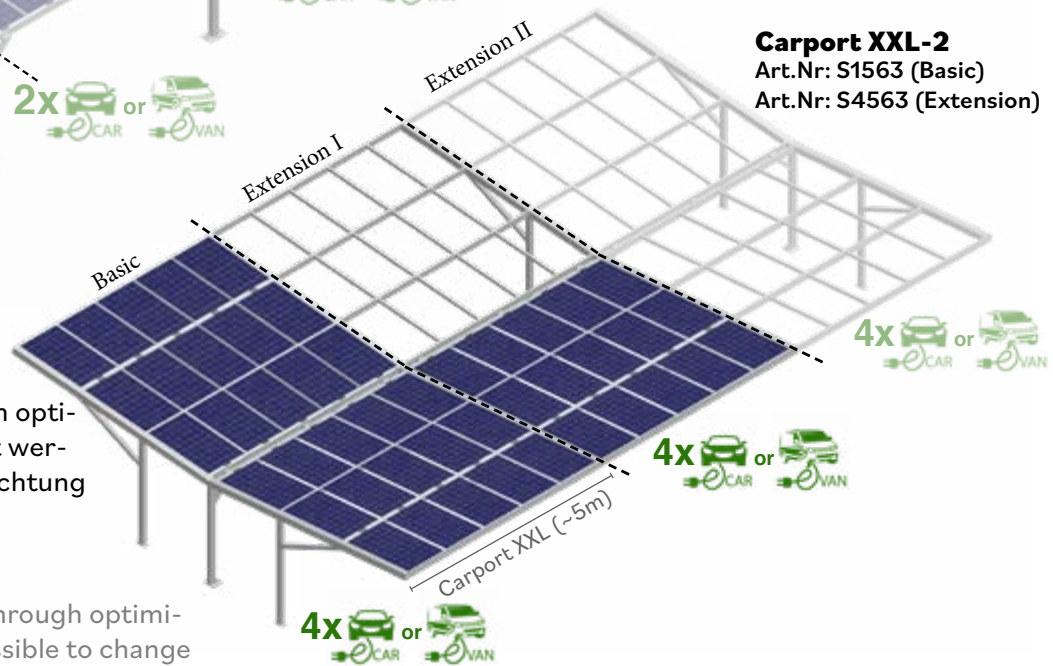


Stabile Stahlkonstruktion in Kombination mit transparenten Doppelglasmodulen  
Stable Steel Construction in Combination with Transparent Double Glass Modules

**Carport XXL-2**

Art.Nr: S1563 (Basic)

Art.Nr: S4563 (Extension)



**Optional erweiterbar**

Alle unsere Carports können durch optimierte Verbindungsteile erweitert werden. Es ist auch möglich, die Ausrichtung des Carports zu verändern.

**Optional Expandable**

All our carports can be extended through optimized connection parts. It is also possible to change the orientation of the carport.

**Erhältlich in vielen Größen (alle optional erweiterbar):**

- Carport XXL (Einzel- oder Doppelversion)
- Carport XXL-600 (Einzel- oder Doppelversion)
- Carport 3XL (Einzel- oder Doppelversion)
- Carport 3XL-600 (Einzel- oder Doppelversion)
- Carport 4XL (Einzel- oder Doppelversion)
- Carport 4XL-600 (Einzel- oder Doppelversion)

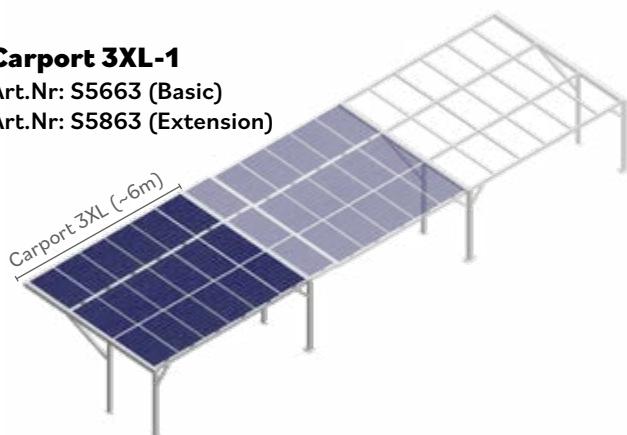
**Available in many sizes (all optionally expandable):**

- Carport XXL (single or double version)
- Carport XXL-600 (single or double version)
- Carport 3XL (single or double version)
- Carport 3XL-600 (single or double version)
- Carport 4XL (single or double version)
- Carport 4XL-600 (single or double version)

**Carport 3XL-1**

Art.Nr: S5663 (Basic)

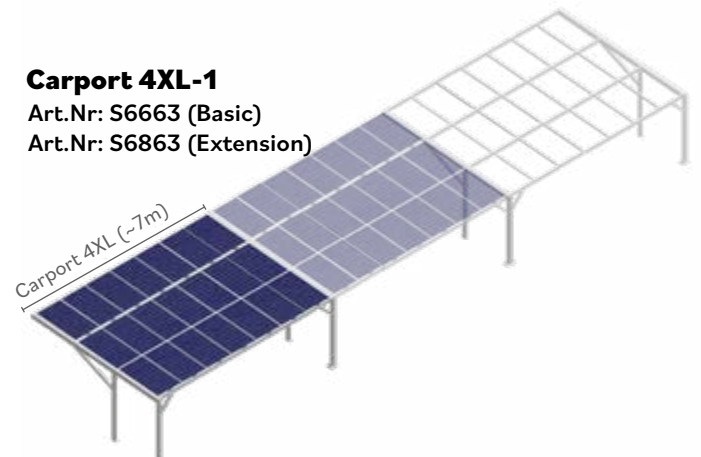
Art.Nr: S5863 (Extension)



**Carport 4XL-1**

Art.Nr: S6663 (Basic)

Art.Nr: S6863 (Extension)



### **Einfache Montage ohne Kran**

Einfache Verbindung der einzelnen Stahlträger durch vorgebohrte Löcher und optimierte Schraubverbindungen

### **Easy mounting without crane**

Simple connection of the individual steel girders through pre-drilled holes and optimized screw connections



### **Stabile Unterstützung mit Schrauben**

Die Stützen haben optimierte integrierte Fußstützen, die den Carport auch ohne Verankerung stabil halten. Nach dem Ausrichten des Carports sollte dieser jedoch zur Sicherheit im Boden mit entsprechenden Schrauben am Fundament verankert werden.

### **Stable Support with Screws**

The supports have optimized integrated footrests that keep the carport stable even without anchoring. However, after aligning the carport, it should be anchored to the foundation with appropriate screws for safety in the ground.



### **Optimale Anordnung der Tragprofile**

Unsere Unterstützung ist an der richtigen Stelle: Aus statischer Sicht für einen optimalen Halt, aber auch beim Ein- und Aussteigen aus dem Auto.

### **Optimal arrangement of the support profiles**

Our supports are at the right position: From static point of view for optimum hold but also when getting in and out of the car.



### **Wasserdichte Modul-Montage**

Weitere Informationen zu unserer Premium Modul Montage finden Sie auf Seite 14.

### **Watertight Module Mounting**

For more information check out our Premium Module Mounting on page 14.



### **Ästhetische Großcarports mit viel Platz**

mit unseren ästhetischen und ultra stabilen Stahl-Carports, die viel Platz zum Unterstellen von unterschiedlich großen Autos haben, bieten Sie Ihren Kunden und Mitarbeitern eine moderne und nützliche Parkmöglichkeit.

### **Aesthetic large carports with lots of space**

with our aesthetic and ultra stable steel carports, which have plenty of space to park cars of different sizes, you can offer your customers and employees a modern and useful parking facility.





# Bikeport (4 x M72 Module)

Art.Nr: SB464



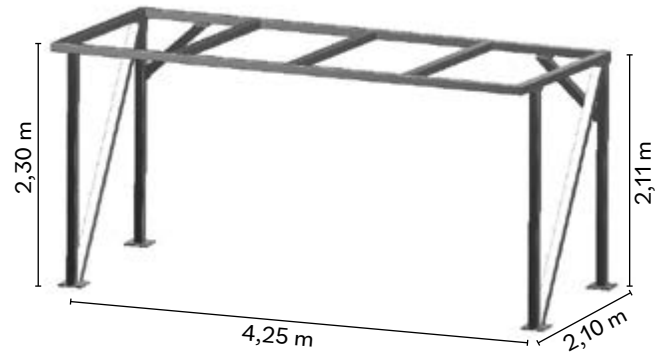
- + optionale Ladegeräte  
optional chargers
- + optionale Fahrradständer  
optional bike stands
- + optional erweiterbar  
optionally expandable

Bsp. inkl. Fahrradständer, Ladestation und Batteriekasten (Bank)  
Sample. incl. bike stand, charging station and battery box (bench)

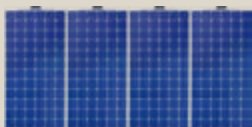
## Technische Details

## Technical details

<b>Größe Size [m]</b>	2,10 x 4,25 x 2,3 x 2,11
<b>Gewicht Weight</b> Konstruktion Construction 4 x M72 Module Gesamt Total	ca. 345 kg ca. 96 kg ca. 440 kg
<b>Module (Standard)</b> Leistung Output / Modul Gesamtleistung Output total	4 x M72 380 Wp ca. 1,5 kW
<b>Empfohlener Wechselrichter</b> Recommended inverter	2 kW



optional: 5-fach Fahrradständer (Art.Nr: Z4000)  
optional: 5 x bike stand (Art.Nr: Z4000)



Dach 4x1 II (s. Seite 13)  
roof 4x1 II (see page 13)



Bis zu drei Ladegeräte mit ausziehbaren Steckern. Standard ist Bosch, erhältlich sind aber auch Bafang, Shimano und Yamaha (gg. Aufpreis)

Up to three chargers with retractable plugs. Bosch is standard, but Bafang, Shimano and Yamaha are also available (surcharge applies).

Art.Nr: L5023 (Basic)  
Art.Nr: L5024 (Premium)



# PV-Terrassen PV-Terraces



**Regendichte Montage**  
**Rainproof Mounting**

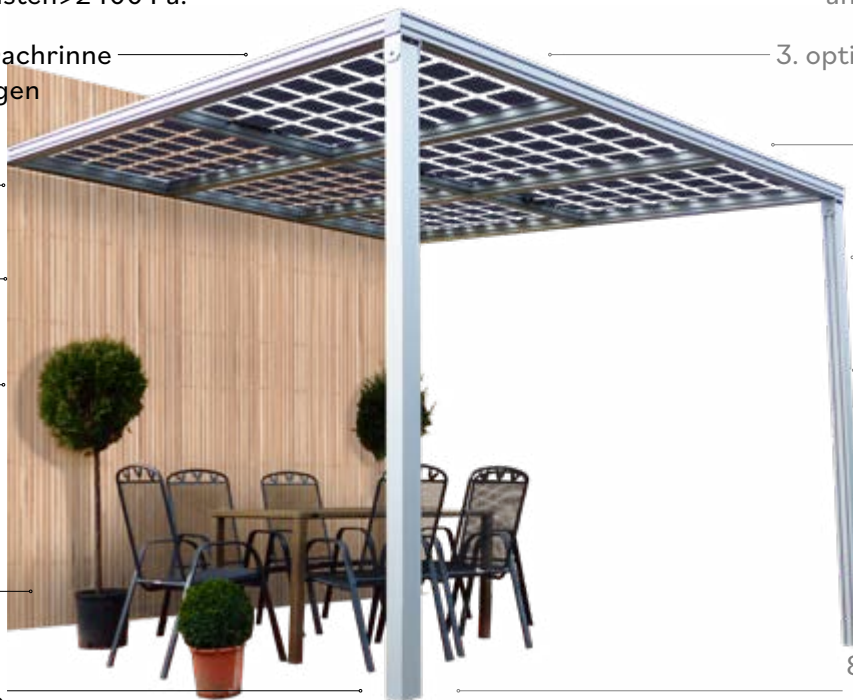
- Standard Aluminum eloxiert:  
**helles Grau oder dunkles Anthrazit**
- Standard aluminum anodized:  
**light gray or dark anthracite**

## Highlights (USPs) unserer PV-Terrassen

1. Wasserdichte Montage
2. Hohe Stabilität: Schneelasten >5400 Pa und Windlasten >2400 Pa.
3. optional integrierte Dachrinne zum einfachen Einhängen
4. Lichtdurchlässigkeit bis zu 40%
5. Integrierte LED Beleuchtung (optional)
6. Leichter Aufbau (inkl. ausführlicher Montageanleitung)
7. Kleines Fundament durch optimierten Schwerpunkt
8. Eloxierete Oberfläche zum Schutz aller Teile

## Highlights (USPs) of our PV-Terraces

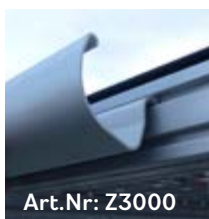
1. Water-proof assembly
2. High stability: snow load >5400 Pa and wind load >2400 Pa.
3. optional integrated gutter for easy mounting
4. Light transparency up to 40%
5. Integrated LED lighting (optional)
6. Easy to assemble - detailed assembly instructions included
7. Small foundation through optimized center of gravity
8. Anodized surface for protection on all parts



9. Hi-Tech „Made in Germany“ mit 12 Jahren Garantie



9. Hi-Tech „Made in Germany“ with a warranty of 12 years



**Dachrinne zum einfachen Einhängen**  
**integrated gutter for easy mounting**

Art.Nr: Z3000

### Beliebig erweiterbar

Alle von uns angebotenen Terrassen können durch optimierte Verbindungssteile beliebig erweitert werden. Auch sind die Terrassen sowohl wandmontiert, als auch freistehend erhältlich.

### Optional expandable

All our terraces can be extended through optimized connection parts. Also, the terraces are available both wall-mounted and freestanding.

# Terrasse LEA Terrace LEA



- + variable Dachneigung  
variable roof slope
- + optionale Dachrinne  
optional rain gutter
- + optional erweiterbar  
optional expandable

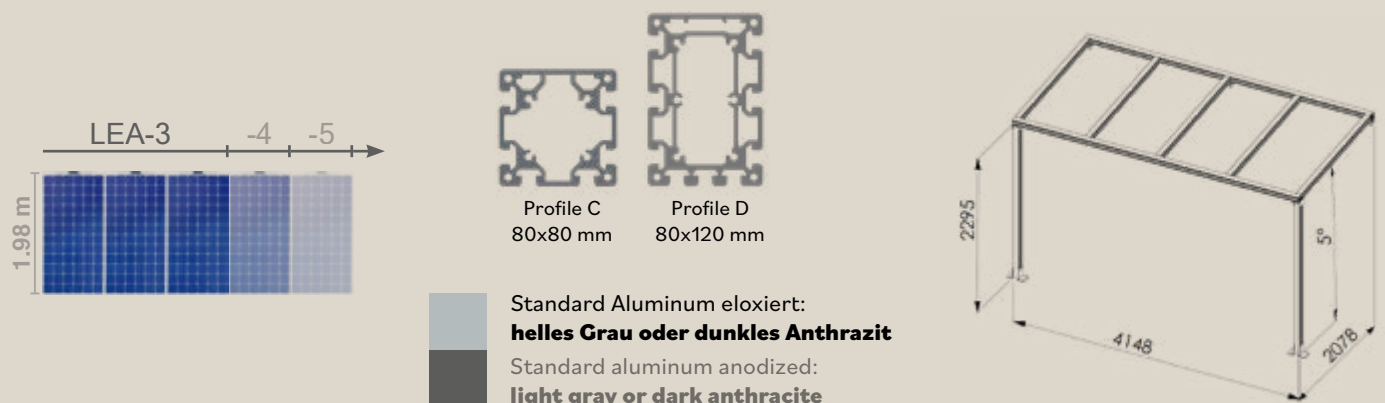
## Technische Details Technical details

Terrasse Terrace LEA	LEA 3	LEA 4	LEA 5*	LEA 6*
Art.Nr:	TL312	TL412	TL522	TL622
Tiefe/Depth: 2 m Höhe/Height: 2,4 m Breite/Wide:	3,1 m	4,1 m	5,1 m	6,1 m
PV Module(s) M50	3	4	5	6
Gesamtleistung total output	780 Wp	1040 Wp	1300 Wp	1560 Wp
Jahresertrag ca. annual yield approx. <sup>1)</sup>	858 kWh	1144 kWh	1430 kWh	1716 kWh
Gewicht ca. weight approx.	160 kg	215 kg	300 kg	361 kg
Empfohlener Wechselrichter Recommended inverter	1 kW	1 kW	1.5 kW	1.5 kW

\*Schwerlastprofil D mit Querschnitt 80 x 120 mm

\*heavy duty profile D with cross section 80x120 mm

<sup>1)</sup> Munich / Germany





# Terrasse EVA Terrace EVA



- + variable Dachneigung  
variable roof slope
- + optionale Dachrinne  
optional rain gutter
- + optional erweiterbar  
optional expandable

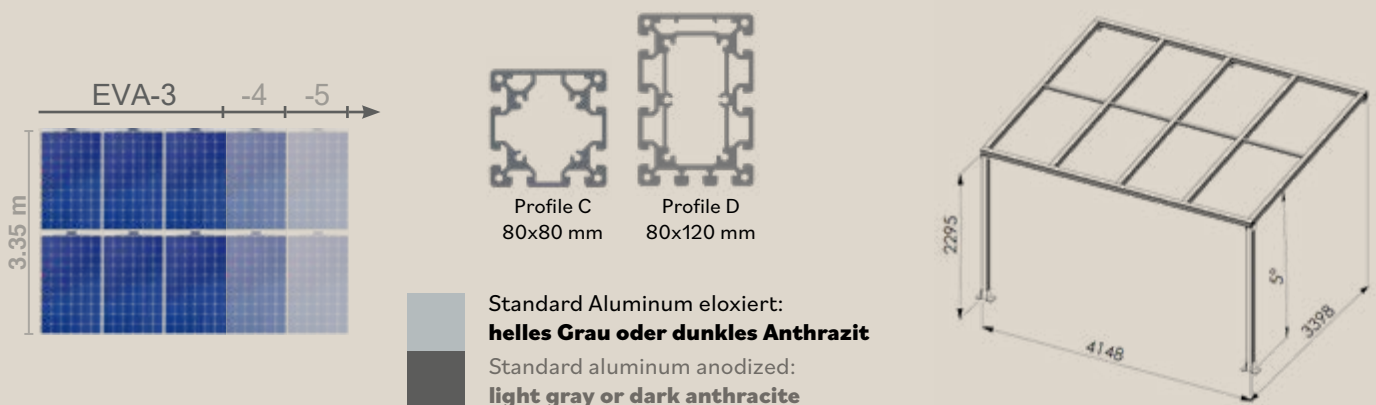
## Technische Details Technical details

Terrasse Terrace EVA	EVA 3	EVA 4	EVA 5*	EVA 6*
Art.Nr:	TE311	TE411	TE521	TE621
Tiefe/Depth: 3,3 m Höhe/Height: 2,4 m Breite/Wide:	3,1 m	4,1 m	5,1 m	6,1 m
PV Module(s) M40	6	8	10	12
Gesamtleistung total output	1260 Wp	1680 Wp	2100 Wp	2520 Wp
Jahresertrag ca. annual yield approx. <sup>1)</sup>	1386 kWh	1848 kWh	2310 kWh	2772 kWh
Gewicht ca. weight approx.	235 kg	310 kg	430 kg	550 kg
Empfohlener Wechselrichter Recommended inverter	1 kW	1.5 kW	2 kW	3 kW

\*Schwerlastprofil D mit Querschnitt 80 x 120 mm

\*heavy duty profile D with cross section 80x120 mm

<sup>1)</sup> Munich / Germany





# Terrasse MILA Terrace MILA



- + variable Dachneigung  
variable roof slope
- + optionale Dachrinne  
optional rain gutter
- + optional erweiterbar  
optional expandable

## Technische Details Technical details

Terrasse Terrace MILA	MILA 3	MILA 4*	MILA 5**	MILA 6**
Art.Nr:	TM312	TM422	TM532	TM632
Tiefe/Depth: 4 m Höhe/Height: 2,4 m Breite/Wide:	3,1 m	4,1 m	5,1 m	6,1 m
PV Module(s) M50	6	8	10	12
Gesamtleistung total output	1560 Wp	2080 Wp	2600 Wp	3120 Wp
Jahresertrag ca. annual yield approx. <sup>1)</sup>	1716 kWh	2288 kWh	2860 kWh	3432 kWh
Gewicht ca. weight approx.	310 kg	400 kg	500 kg	621 kg
Empfohlener Wechselrichter Recommended inverter	1.5 kW	2 kW	3 kW	3 kW

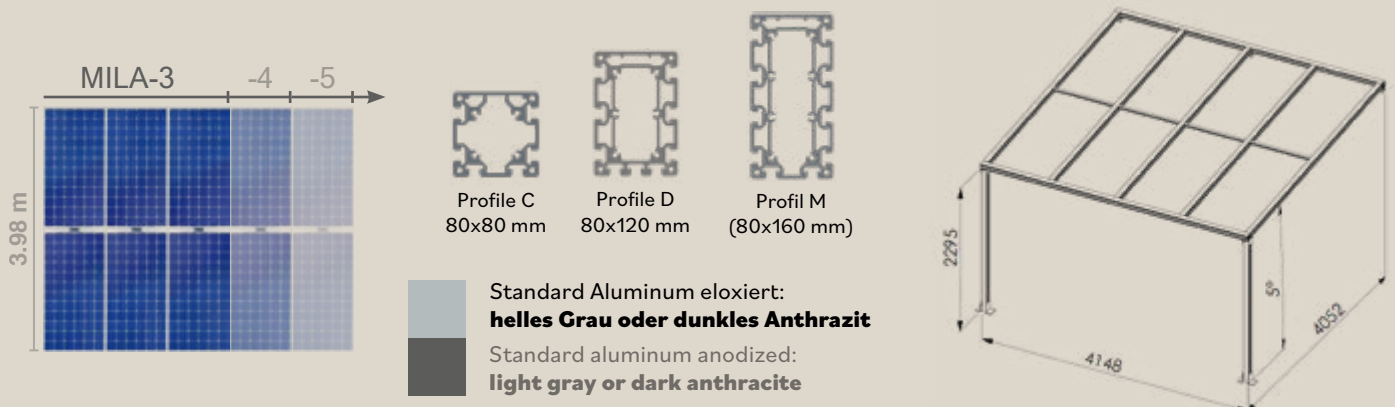
\*Schwerlastprofil D mit Querschnitt 80 x 120 mm

\*heavy duty profile D with cross section 80x120 mm

\*Schwerlastprofil M mit Querschnitt 80 x 160 mm

\*heavy duty profile M with cross section 80x160 mm

<sup>1)</sup> Munich / Germany



# Terrasse CARO Terrace CARO



- + variable Dachneigung  
variable roof slope
- + optionale Dachrinne  
optional rain gutter
- + optional erweiterbar  
optional expandable

## Technische Details Technical details

Terrasse Terrace CARO	CARO 3	CARO 4*	CARO 5**	CARO 6**
Art.Nr:	TC311	TC421	TC531	TC631
Tiefe/Depth: 5 m Höhe/Height: 2,4 m Breite/Wide:	3,1 m	4,1 m	5,1 m	6,1 m
PV Module(s) M40	9	12	15	18
Gesamtleistung total output	1890 Wp	2520 Wp	3150 Wp	3780 Wp
Jahresertrag ca. annual yield approx. <sup>1)</sup>	2079 kWh	2772 kWh	3465 kWh	4158 kWh
Gewicht ca. weight approx.	430 kg	530 kg	650 kg	775 kg
Empfohlener Wechselrichter Recommended inverter	2 kW	3 kW	3 kW	4 kW

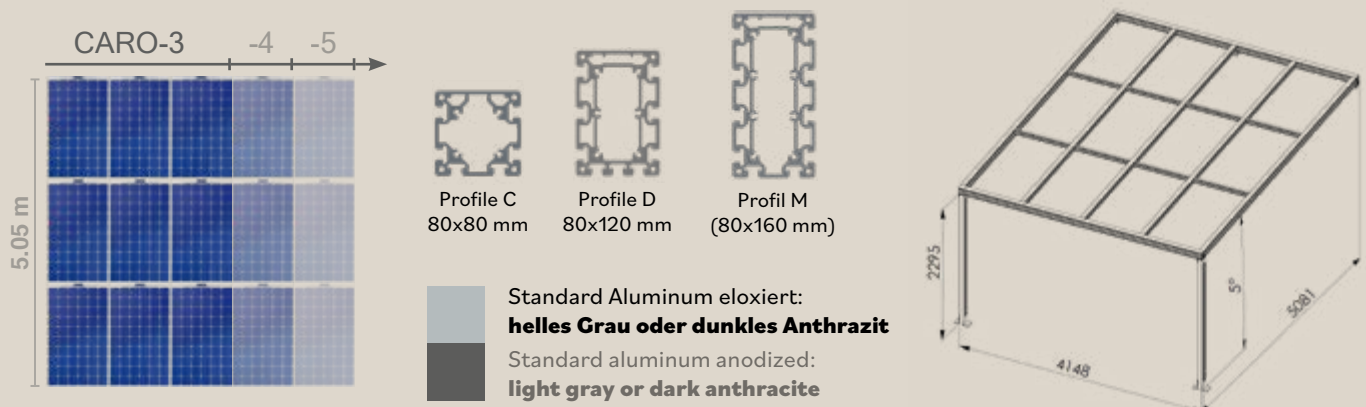
\*Schwerlastprofil D mit Querschnitt 80 x 120 mm

\*heavy duty profile D with cross section 80x120 mm

\*Schwerlastprofil M mit Querschnitt 80 x 160 mm

\*heavy duty profile M with cross section 80x160 mm

<sup>1)</sup> Munich / Germany

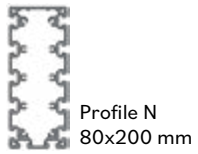




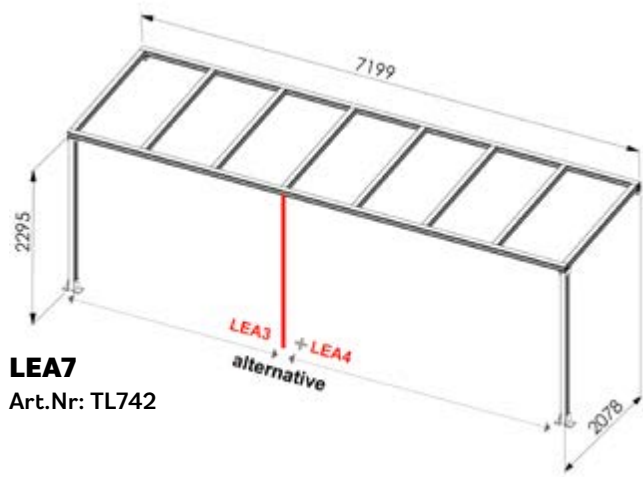
# Terrassen Terraces

Alle Terrassen können auch beliebig erweitert werden. Dabei werden einzelne Terrassen miteinander verbunden. Bei jeder Ergänzung kommt eine weitere Stütze hinzu.

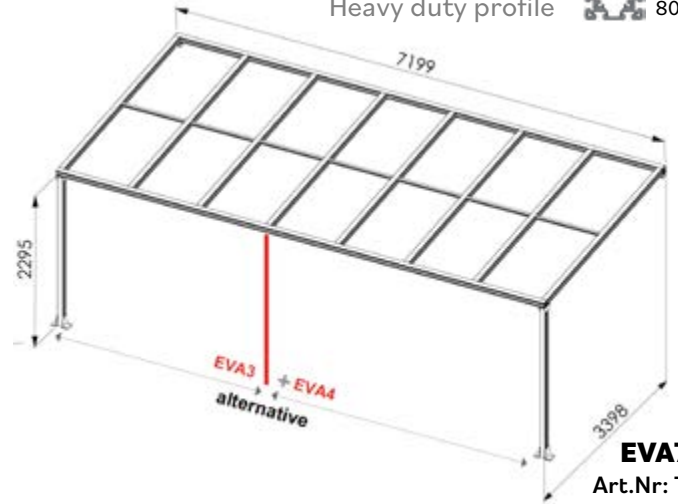
All terraces can be extended as desired. Here, individual terraces are connected with each other. Each supplement adds another support.



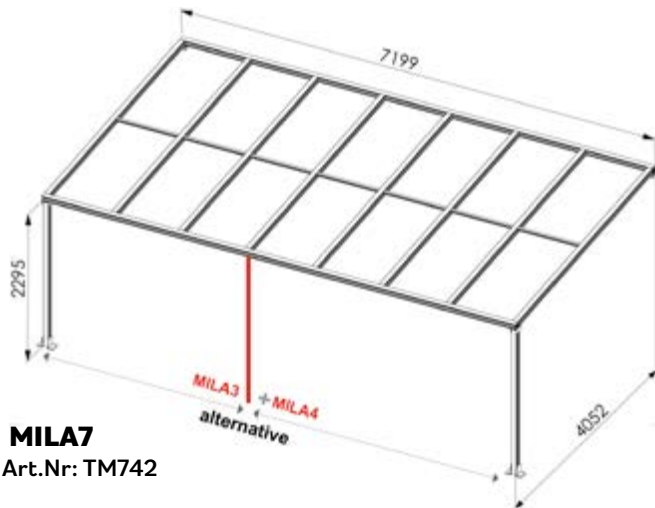
Schwerlastprofil  
Heavy duty profile



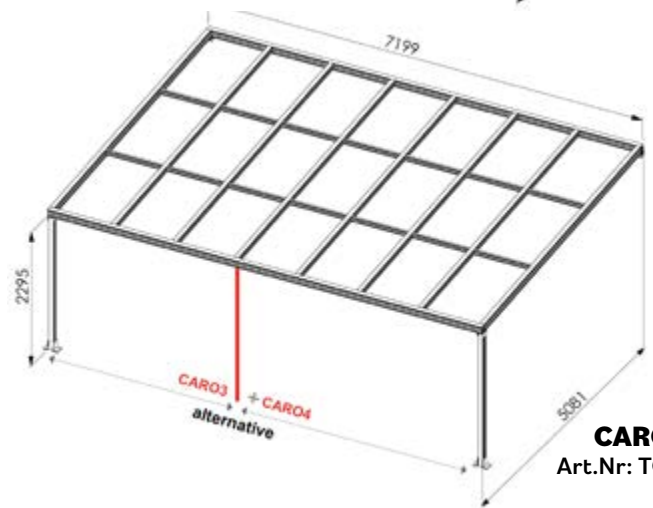
**LEA7**  
Art.Nr: TL742



**EVA7**  
Art.Nr: TE741



**MILA7**  
Art.Nr: TM742



**CARO7**  
Art.Nr: TC741

## Freistehende Terrassen

Alle Terrassen sind ebenfalls mit hinteren Stützen lieferbar. Diese werden wie die vorderen Stützen montiert und bieten zusammen mit Querverstreibungen freistehenden Terrassen Halt.

## Freestanding Terraces

All terraces are also available with rear supports. They are mounted like the front supports and provide together with optional cross struts free-standing terraces strong support.





# LED-Beleuchtung

## Leistungsstarke LED-Beleuchtung (optional)

Premium LED Lichtleisten aus eloxiertem Aluminium mit 5 Jahren Garantie:

Hi-Power in verschiedenen Lichtfarben: 3.000 und 6.000 Kelvin (warmweiß bis weiß kalt), betriebssichere Kleinspannung mit 24 Volt (Schutz vor Stromschlag), IP 54 Schutz vor Feuchtigkeit, Dimmbar, Bewegungsmelder mit Präsenzsteuerung. 54, Qualitätstreiber mit langer Lebensdauer. (Beschreibung s. unten)

# LED Lighting

## Powerful LED Lighting (optional)

Premium LED light strips made of anodised aluminium with 5 years warranty:

Hi-Power in different light colours: 3.000 and 6.000 Kelvin (warm white to white cold), reliable extra-low voltage with 24 Volt (protection against electric shock), IP 54 protection against humidity, dimmable, motion detector with presence control. 54, quality driver with long service life. (description see below)



vorher / before

nachher / after



GridParity Motionbox

## GridParity - Motionbox für LED-Beleuchtung

Anschlussbox mit integriertem Radar-Bewegungsmelder, zusammen mit dem dimmbaren LED-Treiber vormontiert auf einer Grundplatte (L x B x H).

Die Anschlussbox ist vorverdrahtet.

Sie müssen nur noch die 230V Anschlussleitung und die 24V DC Leitungen mit der Anschlussbox verbinden und schon kann die Beleuchtung in Betrieb gehen. Der LED-Treiber ist für die Outdoor Montage geeignet.

Option für Dimmung mit zusätzlichem Potentiometer: Wenn die Beleuchtung zu hell ist können sie auf diese Weise die Lichtstärke reduzieren. Dieser Regler kann in der Box installiert werden, falls gewünscht ist, dass nicht Unbefugte die Lichtstärke verändern.

## GridParity - Motionbox for LED Lighting

Junction box with integrated radar motion detector, together with the dimmable LED driver pre-assembled on a base plate (L x W x H). The junction box is pre-wired. You only need to connect the 230V connection line and the 24V DC lines to the junction box and the lighting can go into operation. The LED driver is suitable for outdoor mounting. Option for dimming with additional potentiometer: If the lighting is too bright you can reduce the light intensity in this way. This controller can be installed in the box, if it is desired that unauthorized persons do not change the light intensity.

# Ladeeinheiten Charging Units



## Beste Qualität

Wir verwenden hochwertige Materialien und Geräte. Jede Ladestation wird mehr als 48 Stunden im Vollbetrieb getestet.

Wir geben 2 Jahre Garantie.

## Schnelle Installation

Unsere Ladestationen sind für eine einfache Installation vorbereitet. Wir bieten auch einen Installationservice an.

## Intelligente Verbindung

Einfacher Fahrzeuganschluss ohne zusätzliche Kabel.

## Intelligente Funktionen

Unsere Stationen sind mit vielen Optionen ausgestattet, selbst für unsere anspruchsvollsten Kunden.

## Unterstützung und Anpassung

Möchten Sie einige Funktionen an Ihre Wünsche anpassen? Unsere technische Abteilung steht Ihnen zur Verfügung.

## Kompatibilität

Unsere Ladestationen sind mit allen Elektroautos (Plug-in-Hybrid, Hybrid, Elektro) kompatibel.

## Best quality

We use quality materials and devices. Every charging station is tested for more than 48 hours of full duty. 2 years warranty.

## Quick installation

Our charging stations are ready for a easy installation. We also provide installation service.

## Smart connection

Easy car connection without any additional cables.

## Smart features

Our stations are equipped with many options even for our demanding customers.

## Support and customization

Do you want to customize some functions to your preferences? Our technical department is available.

## Compatibility

Our charging stations are compatible with all electric cars (plug in hybrid, hybrid, electric).



Bequeme und einfach zu bedienende Home-Wallbox für Ihr Fahrzeug. Von nun an müssen Sie nicht mehr nach einer intelligenten Ladestation in Ihrer Nähe suchen, sondern können sie direkt in Ihr Haus bringen.

WiFi-Verbindung und Smart-Funktionen sorgen für eine komfortable Nutzung der Wallbox über eine mobile App. Der Plug Type 2-Stecker ist für jedes gängige Elektroauto geeignet.

Verfügbare Funktionen einer mobilen App:


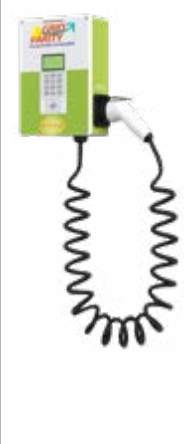




- Option eines Timers - Sie können eine Zeit zum Aufladen einstellen
- Möglichkeit zur Steuerung der Wallboxleistung
- Möglichkeit der Nutzung eines niedrigen Stromtarifs
- Kommunikation mit Ihrem Photovoltaiksystem, um Ihnen die maximale Nutzung der Reserveenergie zu ermöglichen
- Überwachung des Stromverbrauchs durch Diagramme
- Zahlreiche Arten personalisierter Benachrichtigungen über den Status der Einheit

Comfortable and easy to use home wallbox for your vehicle. From now on, you don't have to look for a smart charging station near your area, you can bring it right into your house.

WiFi connection and Smart features ensure comfortable usage of the wallbox, using a mobile app. The Plug Type 2 connector is suitable for every commonly used electric car.

Available features of a mobile app:

- Option of a timer - you can set up a time for charging
- Option of controlling the wallbox power
- Option of using a low electric energy tariff
- Communication with your photovoltaic system to give you the maximum use of spare energy
- Electric energy consumption monitoring through graphs
- Numerous kinds of personalised notifications about status of the unit

					
Kabellänge Cable length: 3m / 5m					Kabellänge Cable length: 4.5 m
Box (7kW / 22kW) 6 - 32 A 1- oder 3-phasig	Box (22 kW) 32 A 3-phasig	Box (2 x 11kW / 2 x 22kW) 32 A 3-phasig	Station (2 x 11kW / 2 x 22kW) 32 A 3-phasig	e-bike Station 4 Stecker 230V / 10A Kompressor zum Aufpumpen von Reifen	DC Schnelladestation fast charger (120 - 180 kW) 240 A 3-phasig
Art.Nr: L1071 (7kW) Art.Nr: L1221 (22kW)	Art.Nr: L3221 (22kW)	Art.Nr: L3112 (2x11kW) Art.Nr: L3222 (2x22kW)	Art.Nr: L4112 (2x11kW) Art.Nr: L4222 (2x22kW)	Art.Nr: L5023 (Basic) Art.Nr: L5024 (Premium)	Art.Nr: L6602 (60kW) Art.Nr: L6122 (120kW), Art.Nr: L6183 (180kW)



Für weitere Informationen zu den Ladeeinheiten & der KfW-Förderung fragen Sie unseren eVolution Prospekt an  
For more information on the charging units & the KfW subsidy, ask for our eVolution brochure



# PV-String Wechselrichter

## PV String Inverter

### Aluminium-Gehäuse Design

Leicht und kompakt mit hochwertiger Ganzkörperkühlung. Durch anodische Oxidation behandelte Oberfläche, die eine hohe Festigkeit, effektive Antioxidations- und Korrosionsbeständigkeit gegenüber Säure und Alkali aufweist.

### Compact Aluminum Design

Light and compact with premium whole body cooling. Surface treated by anodic oxidation, which enhances high strength, effective antioxidation and corrosion resistance from acid and alkali.



Schnelle und einfache Installation.  
Quick and easy installation.



MPPT Effizienz > 99,9 %.  
MPPT efficiency > 99.9 %.



Viele automatische intelligente Schutzfunktionen.  
Multiple automatic intelligent protection functions.



Kein Lüfterdesign. Der Geräuschpegel ist unter 40 dB im Vollastbetrieb.  
No fans design. Noise is lower than 40 dB under full-load operation.



Kompaktes und leichtes Aluminium Gehäuse. Reduzieren Sie die Kosten für Logistik und Installation.  
Compact and light body design. Reduce costs of logistics and installation.



### Berührungssensor-Tasten

Hohe Zuverlässigkeit und Reaktionsfähigkeit.

### Touch Button

High reliability and more responsive.

### Wi-Fi (optional)

Ermöglicht es Kunden, den Betriebszustand des Wechselrichters auf einfache Weise kennenzulernen.

### Wi-Fi (Optional)

Enables customers to get to know inverter operation status easily.

### Product parameters

#### Certificates



#### Single Phase 1.5 | 2 | 3 kW



#### Single Phase 4 kW



#### Three Phase 5 | 6 | 8 | 10 kW



#### Three Phase 15 | 20 kW



Art. Nr:	WA115   WA102   WA103	WA104	WA305   WA306   WA308   WA310	WA315   WA320
<b>Max DC Power</b>	2250   3000   4200 W	6000 W	7500   9000   12000   14000 W	21000   28000 W
<b>Max DC Voltage</b>	500 V	600 V	1000 V	1000 V
<b>Max Input Current</b>	14 A	14 x 2 A	15 x 2 A	22 +11*   22 x 2 A
<b>Number of MPPT Tracker</b>	1	2	2	2
<b>Input Connector Type</b>	MC4	MC4	MC4	MC4
<b>Nominal AC Power</b>	1500   2000   3000 W	4000 W	5000   6000   8000   10000 W	15000   20000 W
<b>Power Factor</b>	-0.95 ~ +0.95	-0.95 ~ +0.95	-0.95 ~ +0.95	-0.95 ~ +0.95
<b>Max. Efficiency</b>	97.8   98.1   98.1%	98.2 %	98.3 %	98.5 %
<b>Ambient Temperatur Range</b>	-25°C ~ +60°C	-25°C ~ +60°C	-25°C ~ +60°C	-25°C ~ +60°C
<b>Dimensions (W x H x D)</b>	278 x 261 x 118 mm	395 x 345 x 170 mm 460 x 345 x 170 mm	400 x 345 x 170 mm 460 x 345 x 170 mm	680 x 345 x 170 mm

Additional offers (ask for data sheets):

**all 3-phases: 25 kW | 30 kW | 40 kW | 50 kW | 60 kW**

\* dieser Wechselrichter verfügt über 2 MPPT-Kanäle mit drei Strings, jeder String 11A, in denen zwei Strings in einem MPPT parallel geschaltet sind.

\* this inverter has 2 MPPT channels with three strings, each string 11A, in which two strings are connected in parallel in one MPPT

# Hybrid-Wechselrichter

## Hybrid Inverter

### KOSTAL Plenticore Plus Wechselrichter

Smart Energy Meter für Netzanschluss zusätzlich erhältlich  
Upgrade für Batteriemangement muss separat ergänzt werden

### KOSTAL Plenticore Plus Wechselrichter

Smart Energy Meter for grid connection additionally available  
Upgrade for battery management must be added separately

Smart Energy Meter  
Art.Nr: Z5000



Beim PLENTICORE plus ist der Name Programm. Der dreiphasige Hybrid-Wechselrichter ist dank seiner vielfältigen Einsatzmöglichkeiten immer die richtige Wahl – ob zur Stromerzeugung mit bis zu 3 MPP-Trackern oder zur zusätzlichen Speicherung der selbst erzeugten Energie. „Made in Germany“ Nicht nur Solarenergie, sondern auch die mit einem BHKW oder KWK erzeugte Energie kann gespeichert werden. Die Batterie kann mithilfe eines kostenpflichtigen Upgrades zum Hybrid-WR direkt bei der Installation angeschlossen oder einfach später nachgerüstet werden.

With the PLENTICORE plus, the name says it all. The three-phase hybrid inverter is always the right choice thanks to its wide range of applications - whether for power generation with up to 3 MPP trackers or for additional storage of self-generated energy. "Made in Germany" Not only solar energy, but also the energy generated with a CHP can be stored. The battery can be connected directly during installation or simply retrofitted later with the help of a paid upgrade to the hybrid-WR.

Art. Nr.		WKH03	WKH04	WKH05	WKH07	WKH08	WKH10
<b>Leistungsklasse / Power class</b>		<b>3.0</b>	<b>4.2</b>	<b>5.5</b>	<b>7.0</b>	<b>8.5</b>	<b>10</b>
Max PV-Leistung / Max PV power (cos φ = 1)	kWp	4,5	6,3	8,25	10,5	12,75	15
Max. PV-Leistung pro DC-Einheit Max. PV power per DC unit	kWp	6,5					
Nominale DC Leistung / Nominal DC power	kW	3,09	4,33	5,67	7,22	8,76	10,31
Eingangsspannungsbereich / Input voltage range ( $U_{DCmin}$ - $U_{DCmax}$ )	V	120...1000					
Max. Eingangsstrom pro DC-Eingang Max. Input current per DC input	A	13					
DC 3 - Batterieeingang optional DC 3 - Battery input optional							
Min. Arbeitsspannung Batterieeingang Min. working voltage battery input ( $U_{DCworkbatmin}$ )	V	120					
Max. Arbeitsspannung Batterieeingang Max. Working voltage battery input ( $U_{DCworkbatmax}$ )	V	650					
Max. Ladestrom/Entladestrom Batterieeingang Max. Charge current/discharge current battery input	A	13/13					
Bemessungsleistung / Rated power, cos φ = 1 ( $P_{AC,r}$ )	kW	3,0	4,2	5,5	7,0	8,5	10
Netzanschluss / Power supply		3N~, 400V, 50Hz					
Max. Wirkungsgrad / Max. Efficiency	%	97,1	97,1	97,1	97,2	97,2	97,2
MPP Anpassungswirkungsgrad / MPP matching efficiency	%	99,9	99,9	99,9	99,9	99,9	99,9
Schutzart nach IEC 60529 / Protection class according to IEC 60529		IP 65					
Höhe / Breite / Tiefe (Height / Width / Depth)	mm	563 / 405 / 233					
Gewicht / Weight	kg	19,6			21,6		
Richtlinien / Zertifizierung Guidelines / Certification		CE, GS, CEI 0-21, CEI10/11, EN 62109-1, EN 62109-2, EN 60529, EN 50438*, EN 50549-1*, ENA/EEA, G98, G99, IFS2018, IEC 61727, IEC 62116, RD 1699, RFC, TF3.3.1, TOR Erzeuger, UNE 206006 IN, UNE 206007-1 IN, UTE C15-712-1, VDE 0126-1-1, VDE-AR-N 4105, VJV2018					

Auszug aus dem Hersteller-Datenblatt  
Excerpt from the manufacturer's data sheet

# Speicher Speicher



**HYPERION Speicher**  
Modular erweiterbar,  
robust und sicher,  
Notstromfähig

**HYPERION Storage**  
Modular expandable,  
Robust and safe,  
Emergency power capable

Der neue innovative Hochvolt-Speicher Hyperion ermöglicht durch seine Modularität sowohl eine einfache und gleichzeitig zuverlässige Installation als auch eine zukünftige Erweiterung des Speichers, falls höhere Energiemengen notwendig werden. Das „Made in Germany“-Produkt kann mit mindestens drei und maximal sechs Modulen mit einer Gesamtkapazität von bis zu 18 kWh ausgestattet werden. Die bis zu 6 Batterieblöcke sind sicher in dem Systemgehäuse konfektioniert. Im Hyperion sind hochqualitative Lithium-Ionen Batteriezellen verbaut. Der notstromfähige Speicher reduziert die Gesamtsystemkosten und erhöht die Systemeffizienz. Dabei handelt es sich um einen echten Hochvoltspeicher; ein DC/DC Converter wird damit eingespart.

Thanks to its modularity, the new innovative Hyperion high-voltage storage system enables both simple and at the same time reliable installation as well as future expansion of the storage system if higher energy volumes become necessary. The "Made in Germany" product can be equipped with a minimum of three and a maximum of six modules with a total capacity of up to 18 kWh. The up to 6 battery blocks are securely assembled in the system housing. High-quality lithium-ion battery cells are installed in the Hyperion. The emergency power capable storage system reduces overall system costs and increases system efficiency. It is a true high-voltage storage system, eliminating the need for a DC/DC converter.

Art.Nr:		BH009	BH012	BH015	BH018
Technische Merkmale		3 Module	4 Module	5 Module	6 Module
Energieinhalt (nom./nutzbar) / Energy content (nom./usable)	kWh	9 / 7,5	12 / 10	15 / 12,5	18 / 15
Nennspannung / Nominal voltage	V	155	207	258	310
Ladeschlussspannung / Charging end voltage	V	172,5	230,0	287,5	345,0
Entladeschlussspannung / Discharge voltage	V	126	168	210	252
Kapazität / Capacity (nom.)	Ah	57			
Maximaler Ladestrom / Maximum charging current	A	30			
Maximaler Entladestrom / Maximum discharge current (3s)	A	40			
Maximale Entladeleistung / Maximum discharge power (3s)	kW	6,2	8,3	10,3	12,4
Maximale Entladeleistung / Maximum discharge	kW	4,6	6,2	7,7	9,3
Gewicht / Weight	kg	45 + 3*22	45 + 4*22	45 + 5*22	45 + 6*22
Maße (B x H x T) / Dimensions (W x H x D)	mm	750 x 890 x 420			
Betriebstemperatur entladen / Operating temperature discharged	°C	-20 / +55			
Betriebstemperatur laden / Load operating temperature	°C	0 / +45			
Lagertemperatur / Storage temperature	°C	-20 / +60			
Kompatibilität (Schnittstelle) / Compatibility (interface)		SMA Sunny Boy Storage (CAN) / KOSTAL Plenticore Plus (RS-485)			
Batterie Chemie / Battery chemistry		Li-Ion NCA/NCM			
Entladungstiefe / Depth of discharge		83% DOD (bezogen auf die nom. Kapazität)			
Vollzyklen / Full cycles		5.000 bzw. 3.000 (bei Restkapazität von 60% bzw. 80%)			



# AgriPV

## AgriPV



AgriPV kombiniert die Produktion von Nahrungsmitteln (landwirtschaftliche und gärtnerische Nutzung) mit der Stromerzeugung durch Photovoltaik auf der gleichen Fläche.

Die GridParity beschäftigt sich schon seit vielen Jahren mit diesem wirtschaftlich interessanten Bereich. Schließlich wird auf der gleichen Fläche ein meist weit mehr als doppelter Nutzen generiert.

Die Vorstellung, dass die landwirtschaftlichen Erträge zurückgehen konnte in mehreren Projekten bereits widerlegt werden. Insbesondere durch die Nutzung des von GridParity entwickelten Trackersystems können die Erträge nachhaltig steigen und die Nachteile fest aufgeständerter Anlagen, insbesondere die Wasserschäden bei Starkregen vermieden werden. Die integrierte Wasserführung sammelt das Wasser und stellt dieses für die nachhaltige Bewässerung zur Verfügung. Bodenschutz und Wassereinsparung sind dadurch gewährleistet. Die Abbildungen unten zeigen den Sol\*Track48 in niedriger Aufständigung auf einem Feld zur Produktion von Grünfutter. Das Tracking System zeichnet sich durch einen sehr schnell zu montierenden, aber trotzdem extrem robusten Aufbau aus. Die Turn-key Installationskosten liegen nicht wesentlich über denen herkömmlichen Kraftwerke. Das Wachstum auf den verschatteten Flächen unterscheidet sich fast nicht von dem auf den unverschatteten Bereichen.

AgriPV combines the production of food (agricultural and horticultural use) with the generation of electricity by photovoltaic on the same area.

GridParity has been involved in this economically interesting field for many years. After all, the same area usually generates far more than double the benefit.

The myth that agricultural yields are declining has already been refuted in several projects.

In particular by using the tracker system developed by GridParity, the yields can be increased sustainably and the disadvantages of fixed installations, in particular the water damage caused by heavy rainfall, can be avoided. The integrated water supply system collects the water and makes it available for sustainable irrigation. Soil protection and water saving are thus guaranteed.

The pictures below show the Sol\*Track48 in a low elevation on a field for the production of green crops. The tracking system is characterised by a very quick to assemble, but nevertheless extremely robust construction. The turn-key installation costs are not significantly higher than those of conventional power plants.

The growth on the shaded areas hardly differs from that on the unshaded areas.



# PowerWall® PowerWall®



Balkongeländer, horizontale Montage

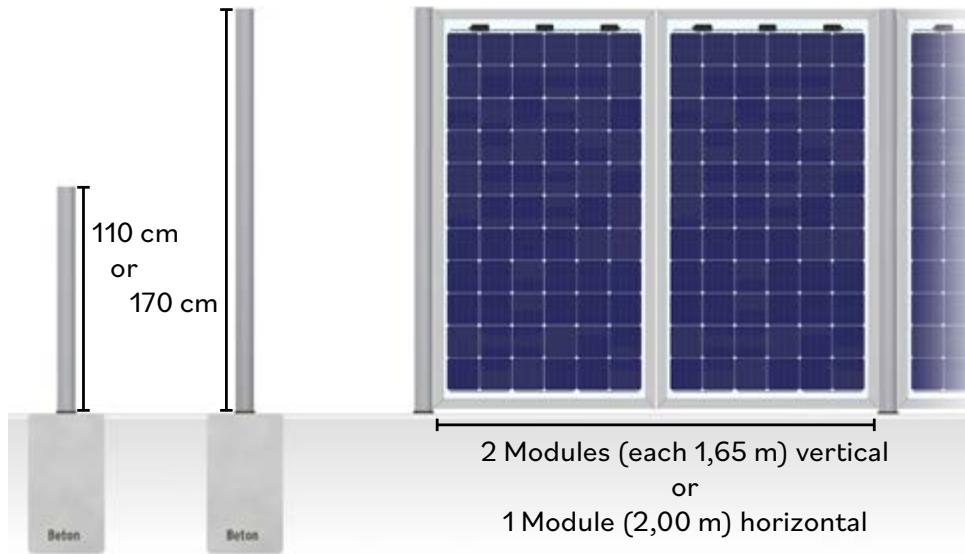


Balcony railing, horizontal mounting



AgriPV Zaun, doppelreihig, horizontale Montage

AgriPV fence, double row, horizontal mounting





# PowerWall®

## PowerWall®

Wir verwenden die folgenden hochwertigen Materialien für unsere PV-PowerWall:

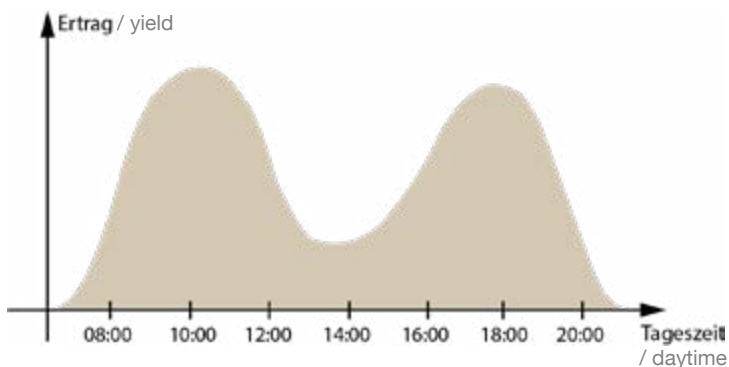
- Aluminiumprofile mit hochwertiger Eloxalschicht
- Hochwertige PV-Doppelglasmodule in verschiedenen Transparenzgraden und mit bifacialer Doppelnutzung
- Bei Anlagen im Freien (PV PowerPlantWall) werden Stahlprofile in den Boden gerammt, um die Stabilität zu gewährleisten.

Unsere PowerWall® ermöglicht praktisch eine Verdoppelung des Ertrags: Sowohl die aus landwirtschaftlicher Nutzung als auch aus einem erheblichen Stromertrag.

Die verwendeten bifacialen Module haben eine Leistung von bis zu 380 Wp an der Vorderseite.

Da wir spezielle Zellen verwenden, ist die Leistung auf der Rückseite nur geringfügig geringer.

Dies ist wichtig für eine vertikale Installation, da die Sonne tagsüber auf beiden Seiten nacheinander scheint. Auch die Ertragskurve unterscheidet sich von einer „normalen“ Anlage mit zwei unterschiedlichen Peaks. Dies ist in der hier gezeigten Kurve deutlich sichtbar.



We use the following high-quality materials for our PV PowerWall:

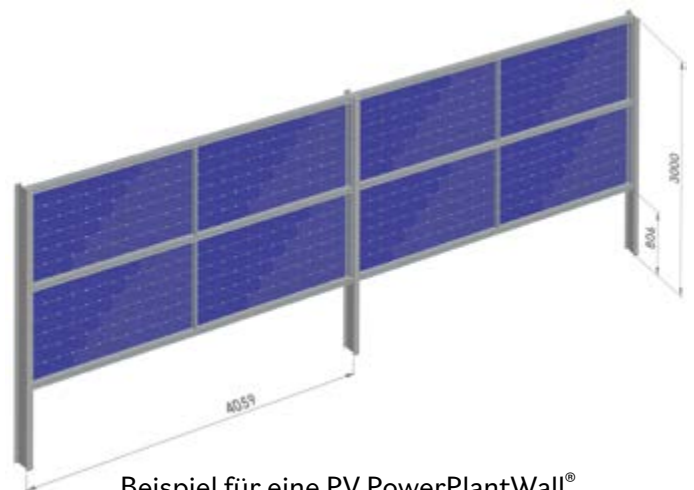
- Aluminium profiles with high-quality anodised coating
- Premium double glass PV modules in different degrees of transparency and with bifacial dual use
- In the case of outdoor plants (PV PowerPlantWall), steel profiles are rammed into the ground to ensure stability

Our PowerWall® enables virtually double the yield: Both those from agricultural use, and from a substantial electricity yield.

The bifacial modules used have an output of up to 380 Wp at the front.

Since we use special cells, the output on the back is only slightly lower.

This is important for a vertical installation, as the sun shines on both sides one after the other during the day. The yield curve is also different from a „normal“ mounting with two distinct peaks. This is clearly visible in the curve shown here.



Beispiel für eine PV PowerPlantWall® mit Modulen der Größe II

sample for a PV PowerPlantWall® with modules size II



# Holz-Konstruktion

## wood construction



### stabile Holzkonstruktion in Kombination mit transparenten Doppelglasmodulen

#### Holzkonstruktion

Alle Bauteile bestehen aus hochwertigem Konstruktionsvollholz (KVH). Trockenes Material mit geringer Rissbildung und Schwindung. Die Konstruktion wird nach unserer Statik für die kundenseitige Schneelastzone ausgeführt.

#### Bausatz

Die einzelnen Holzteile werden nummeriert als Bausatz mit ausführlicher Aufbauanleitung geliefert. Durch den exakten Zuschnitt der Holzprofile kann die Konstruktion in kürzester Zeit aufgebaut werden. Die einzelnen Holzbalken werden mit den mitgelieferten Schrauben verbunden. Die Konstruktion ist in den Ausführungen Terrasse und Carport erhältlich.

#### Individuelle Lösungen

Holz ist ein natürliches, nachwachsendes Material und äußerst vielseitig einsetzbar. Unsere Kunden verwenden daher schon seit vielen Jahren Holz und schätzen die Tatsache, dass sich unsere Module problemlos und wasserdicht in solche Konstruktionen integrieren lassen.

### stable wooden construction in combination with transparent double glass modules

#### Wood structure

All components consist of high-quality solid structural timber (KVH). Dry material with low cracking and shrinkage. The construction is carried out according to our statics for the customers snow load zone.

#### Kit

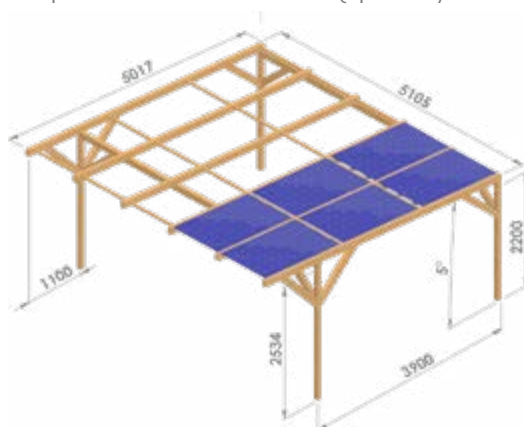
The individual wooden parts are supplied numbered as a kit with detailed assembly instructions. Due to the exact cutting of the wooden profiles, the construction can be erected in the shortest possible time. The individual wooden beams are connected with the supplied screws. The construction is available in terrace and carport versions.

#### Individual Solutions

Wood is a natural renewable material and extremely versatile in its use. Our customers have therefore been using wood for many years and appreciate the fact that our modules can easily be integrated into such constructions in a watertight manner.



Bsp. für Holzkonstruktion (optional erweiterbar)  
Example of wooden construction (optionally extendable)





Populäre Konstruktionen Popular constructions	Breite / Width		
	3m	4m	5m
Terrasse LEA (Tiefe / Depth 2m)	x	x	x
Art. Nr:	TL372	TL472	TL572
Terrasse EVA (Tiefe / Depth 3,4m)	x	x	x
Art. Nr:	TE371	TE471	TE571
Terrasse MILA (Tiefe / Depth 4,1m)	x	x	x
Art. Nr:	TM372	TM472	TM572
Terrasse CARO (Tiefe / Depth 5,1m)		x	x
Art. Nr:	TC371	TC471	TC571
Carport L (Tiefe / Depth 5,1m)		x	
Art. Nr:		C0373	
Carport XXL (Tiefe / Depth 5,1m)			x
Art. Nr:			C2573

Die obigen Bausätze können erweitert werden.

The above kits can be expanded.

Alle Holzteile sind mit Nummern versehen. Setzen Sie also die Teile mit den gleichen Nummern zusammen. Dies ist das Grundgerüst der Holzkonstruktion. Die Verstrebungen an den Pfosten sorgen für die optimale Stabilität.

All wooden components are provided with numbers. So put the parts with the same numbers together. This is the basic structure of the wooden construction. The bracing on the posts provides the optimum stability.



Bsp. für Holzkonstruktion: Pavillon / Gewächshaus  
Example of wooden construction: Pavilion / Greenhouse



Bsp. für Holzterrasse Example of wooden terrace



# PV-Dachanlagen

## PV roof installations

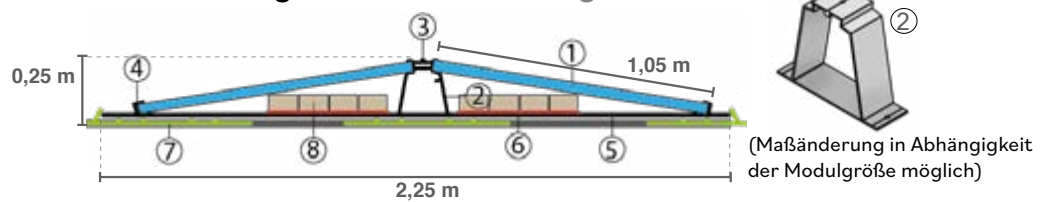


Die GridParity Dachanlagen bieten eine optimale Flächennutzung. Dabei handelt es sich um statisch geprüfte Aufständerungen, die variabel balastiert werden können, je nach Dachbeschaffenheit. Für dieses „Made in Germany“ Produkt bieten wir Ihnen eine Garantie von 12 Jahren! Die Dachanlagen sind für Flach-, Ziegel- und Blechdächer erhältlich. Optional auch mit Aufbau durch ein spezialisiertes Team.

The GridParity roof systems offer an optimal use of space. These are statically tested elevations, which can be variably balanced, depending on the roof condition. For this „Made in Germany“ product we offer a warranty of 12 years! The roof systems are available for flat, tiled and sheet metal roofs. Optionally also with assembly by a specialized team.



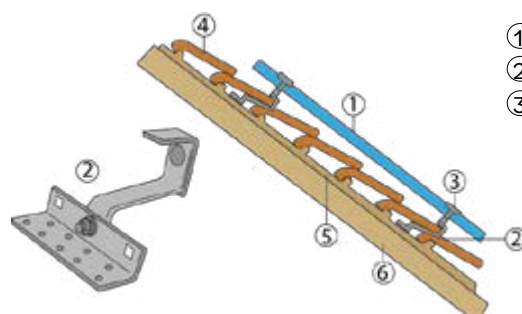
### Flachdach-Montage Flat roof mounting



- ① Mittel-Profil
- ② Pylon
- ③ Variables Fußteil
- ④ Gebäudeschutz-Matte
- ⑤ Ballastwanne
- ⑥ Modul (mit Rahmen)
- ⑦ Klemmplatte
- ⑧ Betonsteine (LxBxH: 200x100x80 mm, Gewicht: ca. 3.6 kg)



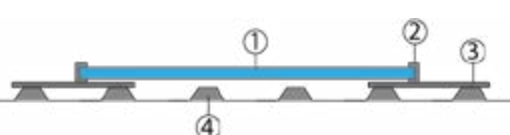
### Ziegeldach-Montage Tile roof assembly



- ① Modul (mit Rahmen)
- ② Dachhaken
- ③ Befestigungsklammer
- ④ Dachziegel
- ⑤ Dachlatten
- ⑥ Dachsparren



### Blehdach-Montage Tin roof assembly

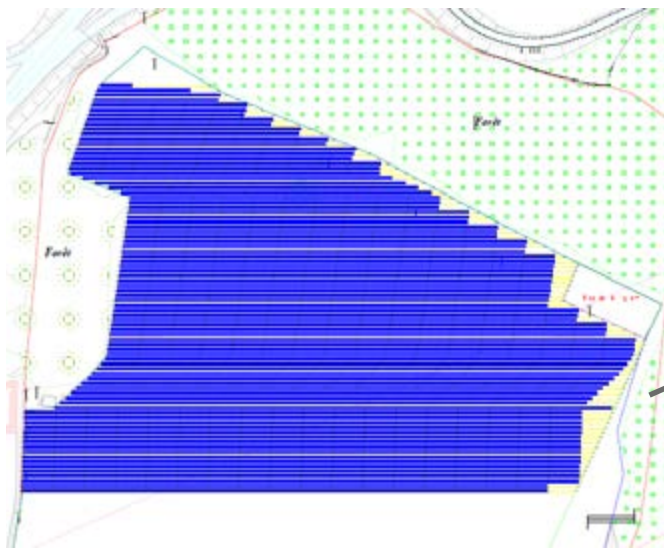


- ① Modul (mit Rahmen)
- ② Modulklammern
- ③ Montageleiste
- ④ Blechdach



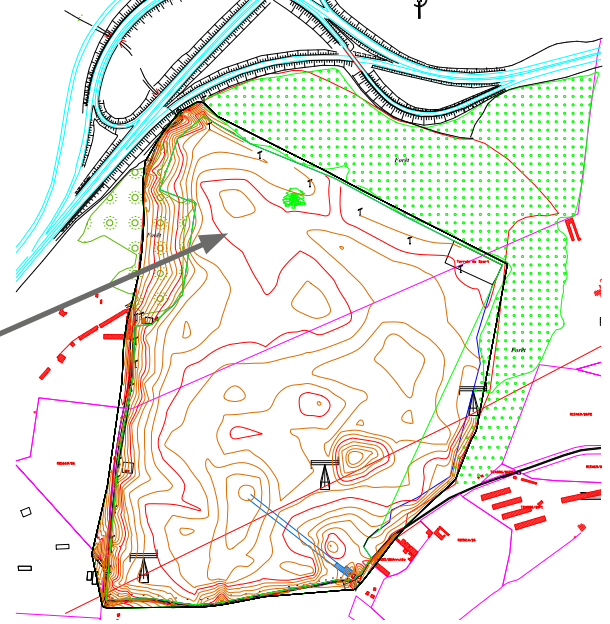
# PV Kraftwerke

## PV Power Plants



Übertragung des Bauplans auf das Gelände, Bestimmung der exakten Positionen von Feldreihen, Kabelkanälen, Transformatoren usw.

Transfer of the construction plan onto the terrain, determining the exact positions of panel rows, cable ducts, transformers etc.



Eine optimierte Elektroplanung führt zu bis zu 5% Mehrertrag.

An optimized electrical planning leads to up to 5% additional yield.



Wir haben in Zusammenarbeit mit unseren Partnern mehr als 30 große PV-Kraftwerke von 0,5 bis 20 MWp gebaut. Obwohl wir nur die besten Materialien mit einer Lebensdauer von mindestens 25 Jahren verwenden, sind unsere Turn-Key-Preise niedriger als die der meisten unserer Wettbewerber. Das liegt daran, dass unsere Arbeitsprozesse extrem effizient sind.

We have built in cooperation with our partners more than 30 large PV power plants from 0.5 to 20 MWp. All of them meet high German / European Standards and deliver exceptionally high yields. Although we only use the very best materials with a life-span of at least 25 years, our turn-key prices are lower than those of most of our competitors. This is because our work processes are extremely efficient.





Rammen der Tragprofile.

Montage der projektspezifischen Unterkonstruktion auf den Mastfundamenten.



Ramming of the support profiles.

Mounting of the project-specific substructure on the pole foundations.



Ausheben von Kabelgräben und die entsprechenden Fundamentarbeiten für die Trafostationen.

Elektroinstallation:

- Bespannung der Module
- Verlegung der Kabel im Boden
- Installation von Wechselrichtern und Trafos



Digging of cable trenches and the relevant foundation work for the transformer stations.

Electrical installation:

- Stringing of the modules
- Routing of the cables in the ground
- Installation of inverters and transformers



Errichtung der kompletten Zauanlage

- Qualitäts-Zaunsysteme mit Toren
- Übersteigsicherung (Stacheldraht)
- Diebstahlschutz
- Detektions- und Alarmanlagen



Erection of the complete fence system

- Quality fence systems with gates
- Climb-over protection (barbed wire)
- Theft protection
- Detection and alarm systems

**Jede Anlage wird individuell statisch nach detaillierten geologischen Gutachten berechnet. Alle sind besonders für bifaciale Module geeignet!**

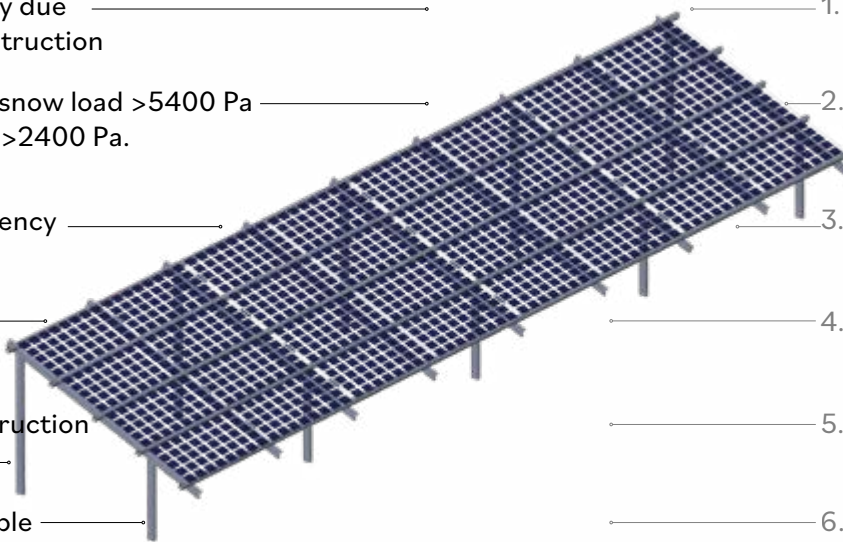
**Each plant is individually statically calculated in accordance with detailed geological reports. All are especially suitable for bifacial modules!**

**Aufständerung mit zwei Stützen (horizontal)**

**Dual Pole Racking (horizontal)**



- 1. perfect stability due to robust construction
- 2. High stability: snow load >5400 Pa and wind load >2400 Pa.
- 3. Light transparency up to 40%
- 4. Modular expandable
- 5. Delicate construction system
- 6. Easy to assemble
- 7. Hi-Tech „Designed in Germany“



- 1. perfect stability due to robust construction
- 2. High stability: snow load >5400 Pa and wind load >2400 Pa.
- 3. Light transparency up to 40%
- 4. Modular expandable
- 5. Delicate construction system
- 6. Easy to assemble
- 7. Hi-Tech „Designed in Germany“

**Partner für Großprojekte**

**Partners for large scale projects**

- Afore
- Changzhou Almaden
- Jollywood
- Suntech
- Kostal
- Kaco
- UluSolar
- Wacker

- Siemens
- PV Sol
- PVsystem
- Kipp & Zonen
- Dow Corning
- Leoni
- Ulica Solar
- Sunrise



# Referenzen References

Projekte, die mit / von unseren Partnern durchgeführt wurde  
Projects carried out with / from our partners

712 kWp rooftop in Stralsund, Germany



7750 kWp in Hachenburg, Germany



1500 kWp Leipzig, Germany



1500 kWp in Türkheim, Germany



3150 kWp in Coburg, Germany



1000 kWp in Mokrance, Slovakia



3500 kWp in Nienburg / Hannover, Germany



750 kWp in Pakendorf, Germany





# Liste der Referenzprojekte

## List of Reference Projects

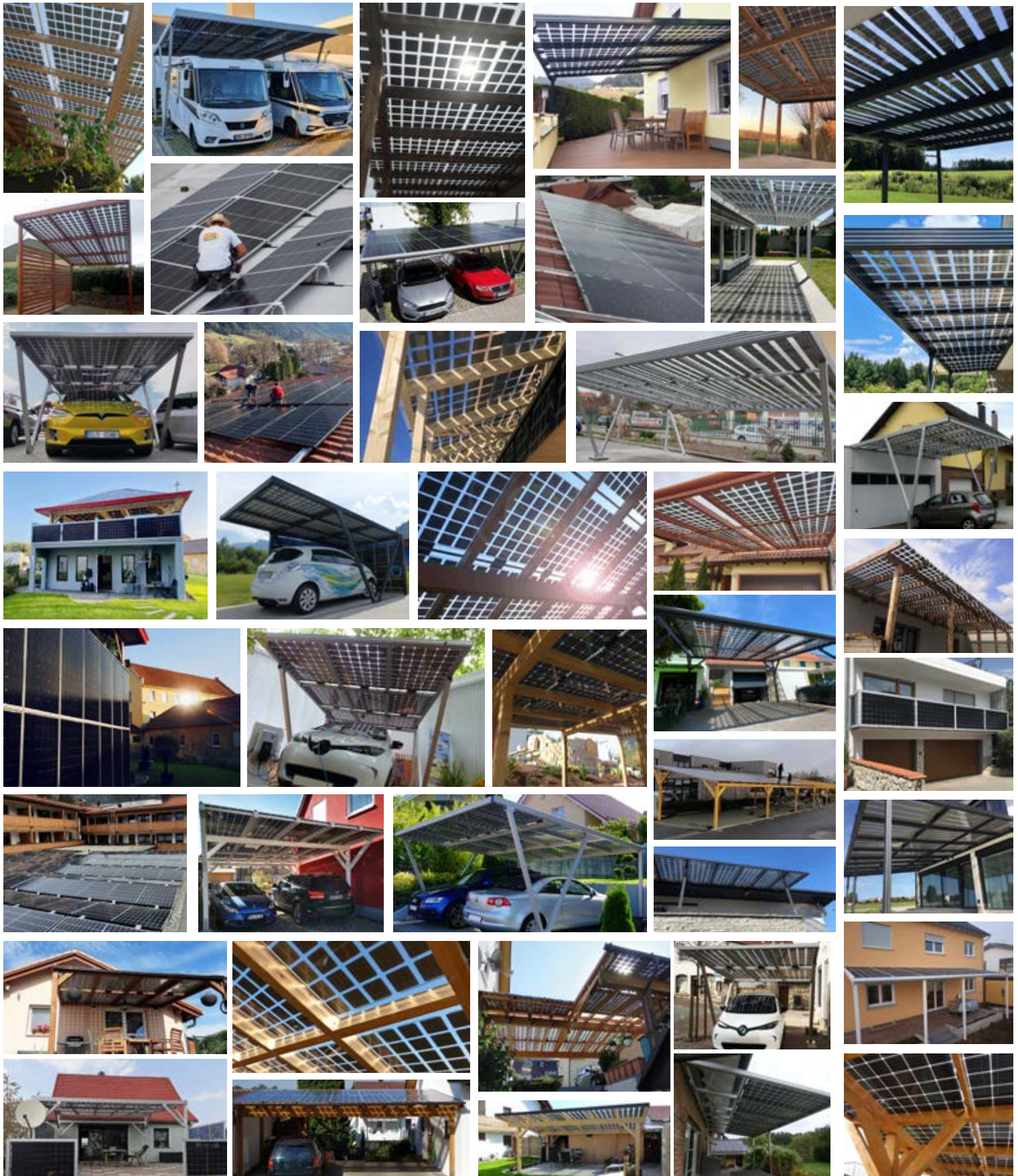
2021	700 kWp	Lichtenfels, Germany	(Construction, Modules, Inverter DC)
	166 kWp	Bayrischzell, Germany	(Roof Construction, Modules, Inverter DC)
2020	235 kWp	Zwettl, Austria	(Construction, Modules, Inverter DC)
	125 kWp	Vienna, Austria	(Construction, Modules, Inverter DC)
	712 kWp	Stralsund, Germany	(Construction, Modules, Inverter DC)
2019	750 kWp	Coburg, Germany	(Construction, Modules, Inverter DC)
	900 kWp	Tilburg 1, Netherlands	(Construction, Modules, Inverter DC)
	540 kWp	Lengede, Germany	(Construction, Modules, Inverter DC)
	250 kWp	Ens, Netherlands	(Construction, Modules, Inverter DC)
	1.220 kWp	Mauderode-Herreden, Germany	(Construction, Modules, Inverter DC)
2018	980 kWp	Bellstedt, Germany	(Construction, Modules, Inverter DC)
	750 kWp	Höhenland, Germany	(Construction, Modules, Inverter DC)
	420 kWp	Kotzen, Germany	(Construction, Modules, Inverter DC)
	560 kWp	Rockstedt, Germany	(Construction, Modules, Inverter DC)
	442 kWp	Steinbeck, Germany	(Construction, Modules, Inverter DC)
2017	7.400 kWp	in Westhampnett, UK	(Construction, Modules)
	10.000 kWp	in Euerwang, Germany	(Ramming, Construction, Modules, Inverter DC)
	900 kWp	in Pakendorf, Germany	(Ramming, Construction, Modules, Inverter DC)
	6.000 kWp	in Krependorf, Germany	(Mounting Modules, Inverter DC, Transformer)
	5.000 kWp	in Clapton farm, UK	(Construction, Modules)
	5.000 kWp	in Goddards Green, UK	(Construction, Modules)
	5.000 kWp	in Barton Close, UK	(Construction, Ramming, Modules)
	5.000 kWp	in Old Farm, UK	(Construction, Ramming, Modules)
2016	2.000 kWp	in Magdeburg, Germany	(Construction, Modules, Inverter DC)
	3.000 kWp	in Gube, Germany	(Construction, Modules, Inverter DC)
	1700 kWp	in Goltewitz, Germany	(Construction, Ramming, Modules)
	3.500 kWp	in Siershahn, Germany	(Construction, Modules, Inverter DC)
	2.700 kWp	Sliwen, Bulgaria	(Construction, Modules, Inverter DC)
	2.700 kWp	Vranowska, Czech Republic	(Construction, Modules, Inverter DC)
	2.700 kWp	Velika Ves, Czech Republic	(Construction, Modules, Inverter DC)
2015	1.100 kWp	in GH Grain, UK	(Piling Works, Construction, Modules, Inverter DC)
	1.000 kWp	in Ham Lane, Germany	(Construction, Modules, Inverter DC)
	6.000 kWp	in Ameland, Netherlands	(Construction, Modules, Inverter DC)
	5.000 kWp	in Tangmere, UK	(Construction, Modules)
	7.000 kWp	in Roanhead, Raventhorpe, UK	(Ramming, Subconstruction, Modules)
	20.000 kWp	in Aston House, UK	(Ramming, Subconstruction, Modules)
	18.900 kWp	in Hadlow, UK	(Subconstruction, Modules)



# Vielseitigkeit Versatility

**Wir bieten Ihnen Kompetenz & Erfahrung mit über 500 Projekten in den vergangenen 6 Jahren.**

**We offer expertise & experience with over 500 projects in the last 6 years.**





# Nachhaltigkeit Sustainability



**GridParity pflanzt über 1000 Bäume**  
unsere Kunden erhalten für jeden  
Auftrag ein Zertifikat über 12 Bäume  
**für die Umwelt - mit der Umwelt**

**GridParity plants more than 1000 trees**  
our clients receive a certificate for 12  
trees for each order  
**for the environment - with the environment**



Die GridParity Produkte stehen ganz im Zeichen der Nachhaltigkeit: Auf alle Bausätze geben wir Recycling-Garantie („cradle to cradle“), Die GridParity ist ausgezeichnet mit dem ISO14001:2015 Umweltzertifikat, bei unseren Logistik-Partnern achten wir auf einen klimaneutralen Versand der Waren und außerdem können Sie als unser Kunde aktiv zum Klimaschutz mit einem gemeinsamen Aufforstungsprojekt beitragen!

GridParity products are all about sustainability: we give a recycling guarantee („cradle to cradle“) on all kits, GridParity has been awarded the ISO14001:2015 environmental certificate, we make sure that our logistics partners ship the goods in a climate-neutral way and, what’s more, as our customer you can actively contribute to climate protection with a joint reforestation project!

## Unsere Verantwortung - Ihr Gewinn! Our responsibility - your profit!



**GridParity AG**  
*next generation photovoltaic*

Ohmstr. 7, 85757 Karlsfeld  
DEUTSCHLAND

**www.gridparity.ag**

info@gridparity.ag

Tel: +49 (0) 8131 3307 560

Fax: +49 (0) 8131 3307 737

